

Raport i ndërmjetem i Monitorimit 3

Data: 24 qershor 2019

Qyteti: Tirane

Data e kohës monitorimit: 17 - 23 qershor 2019

Emrat e monitoruesve: Meri Lika

Në zbatim të pikës 3, nenit 6 të kontratës që kemi lidhur me KQZ-në, po ju paraqesim këtë raport të shkurtër dhe konciz për aktivitetin e Monitorimit për subjektin zgjedhor të caktuar, *Partia e Gjelbër*.  
Nuk kemi hasur shkelje gjatë fushatës.

Gjatë kësaj jave kam marrë përgjigje nga disa bashki të cilat më kanë njoftuar se për subjektin *Partia e Gjelbër* nuk kanë njoftime për hapjen e zyrave elektorale.

Përgjigje me kanë ardhur nga bashkitë:

- 1- Bashkia Gjirokastrë
- 2- Bashkia Mat
- 3- Bashkia Malësi e Madhe
- 4- Bashkia Iles
- 5- Bashkia Tirane

Bashkëngjitur janë e-maillet përgjigje të marra prej tyre.

Gjithashtu gjatë kësaj jave kam ndjekur aktivitetet e Partisë në qytetin Tiranë në shpërndarjen e fletës palosjeve nëpër qytet. Foto bashkëngjitur.

Duke qenë se nuk kam marrë përgjigje nga të gjitha bashkitë, kam bërë kërkesa në portalin "Pyet Shtetin".  
Kam dërguar kërkesë për bashkitë:

- 1- Tiranë – e cila kthon edhe përgjigje
- 2- Korçë
- 3- Lezhë
- 4- Elbasan

Gjatë kësaj jave janë kontrolluar në bashkitë:

- 1- Fierrenjas
- 2- Librazhd
- 3- Gramsh
- 4- Tropojë
- 5- Peshkopi
- 6- Kukës
- 7- Malësi e Madhe
- 8- Belsh

U kontrolluan rrugët kryesore, nuk u vërejtën zyra elektorale të Partisë e Gjelbër. (Bashkëngjitur fotot)



Tabëla model për raportimin e aktiviteteve të fushatës në një lagje/fshat  
 Subjekti monitorues (person juridik): Partia e Gjelbër  
 Bashkia: Malësi e Madhe  
 Lagja/Fshati: Tirano  
 Data dhe koha e monitorimit: 17 – 23 qershor 2019  
 Emrat e monitoruesve: Meri Lika

Aneksi A Raporti i Ndërmjetëm i Monitorimit

Bashkia dhe lagja/fshati [EMRI]			
Subjekti zgjedhor	Numri i zyrave zgjedhore të monitoruara	Adresa e zyrave zgjedhore	Monitorimi i aktiviteteve, veprimtari/materialeve të ndaluar të fushatës
Partia e Gjelbër		Adresë: Malësi e Madhe Koha e vëzhgimit: Madhësia	Lloji/Natyra: Numri: Vendndodhja (rruga, sheshi, etj) Koha e monitorimit: Informacione të tjera: U kontrolluan rrugët kryesore të qytetit dhe nuk u vërejtën zyra elektorale të Partisë së Gjelbër (bashkëngjitur foto)
		Adresë: Koha e vëzhgimit: Madhësia	
Partia e Gjelbër		Adresë: Koha e vëzhgimit: Madhësia	Lloji/Natyra: Numri: Vendndodhja (rruga, sheshi, etj) Koha e monitorimit: Informacione të tjera:
		Adresë: Koha e vëzhgimit: Madhësia	
Partia e Gjelbër		Adresë: Koha e vëzhgimit: Madhësia	Lloji/Natyra: Numri: Vendndodhja (rruga, sheshi, etj) Koha e monitorimit: Informacione të tjera:
		Adresë: Koha e vëzhgimit: Madhësia	
Partia e Gjelbër		Adresë: Koha e vëzhgimit: Madhësia	Lloji/Natyra: Numri: Vendndodhja (rruga, sheshi, etj) Koha e monitorimit: Informacione të tjera:
		Adresë: Koha e vëzhgimit: Madhësia	

Shënim:

Është me rëndësi të madhe të regjistroni kohën e monitorimit, në mënyrë që dokumentimi i fotografive të përputhet me monitorimet





Tabela model për raportimin e aktiviteteve të fushatës në një lagje/fshat

Aneksi A Raporti i Ndërmjetëm i Monitorimit

Subjekti monitorues (person juridik): Partia e Gjelbër

Bashkia: Tropoje

Lagja/Fshati: Tirane

Data dhe koha e monitorimit: 17 – 23 qershor 2019

Emrat e monitoruesve: Meri Ilika

Bashkia dhe lagja/fshati (EMRI)			
Subjekti zgjedhor	Numri i zyrave zgjedhore të monitoruara	Adresa e zyrave zgjedhore	Monitorimi i aktiviteteve, veprimtari/materialeve të ndaluara të fushatës
Partia e Gjelbër		Adresë: Tropoje Koha e vëzhgimit: Madhësia	Lloji/Natyra: Numri: Vendndodhja (ruga, sheshi, etj) Koha e monitorimit: Informacione të tjera: U kontrolluan rrugët kryesore të qytetit dhe nuk u vërejtën zyra elektorale të Partisë së Gjelbër (bashkëngjitur fotot)
		Adresë: Koha e vëzhgimit: Madhësia	
Partia e Gjelbër		Adresë: Koha e vëzhgimit: Madhësia	Lloji/Natyra: Numri: Vendndodhja (ruga, sheshi, etj) Koha e monitorimit: Informacione të tjera:
		Adresë: Koha e vëzhgimit: Madhësia	
Partia e Gjelbër		Adresë: Koha e vëzhgimit: Madhësia	Lloji/Natyra: Numri: Vendndodhja (ruga, sheshi, etj) Koha e monitorimit: Informacione të tjera:
		Adresë: Koha e vëzhgimit: Madhësia	
Partia e Gjelbër		Adresë: Koha e vëzhgimit: Madhësia	Lloji/Natyra: Numri: Vendndodhja (ruga, sheshi, etj) Koha e monitorimit: Informacione të tjera:
		Adresë: Koha e vëzhgimit: Madhësia	

Shënim:

Eshhtë me rëndësi të madhe të regjistroni kohën e monitorimit, në mënyrë që dokumentimi i fotografivë të përpulhet me monitorimet





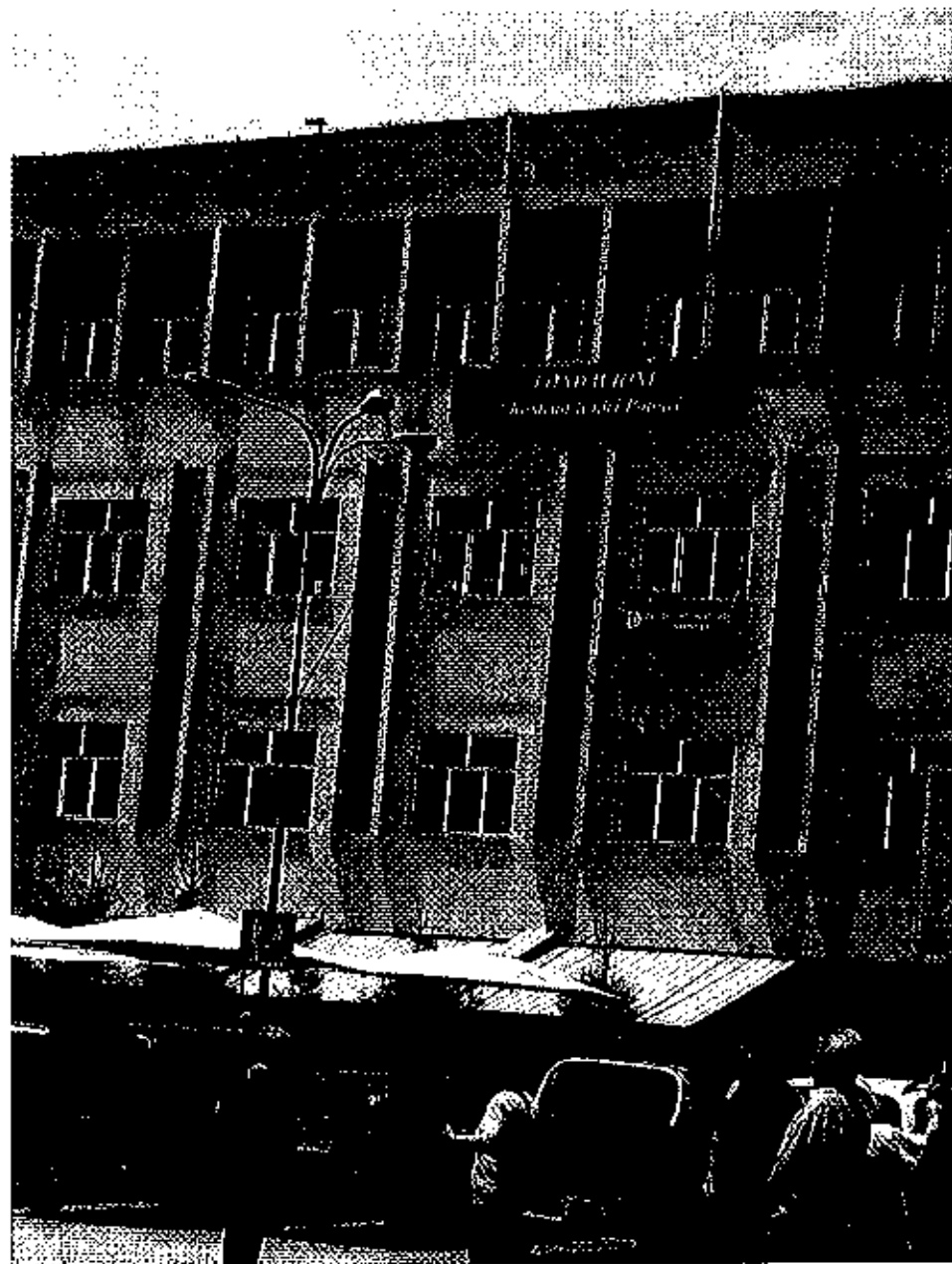




Tabela model për raportimin e aktiviteteve të fushatës në një lagje/fshat

Subjekti monitorues (person juridik): Partia e Gjelbër

Bashkia: Gramsh

Lagja/Fshati: Tiranë

Data dhe koha e monitorimit: 17 – 23 qershor 2019

Emrat e monitoruesve: Meri Lika

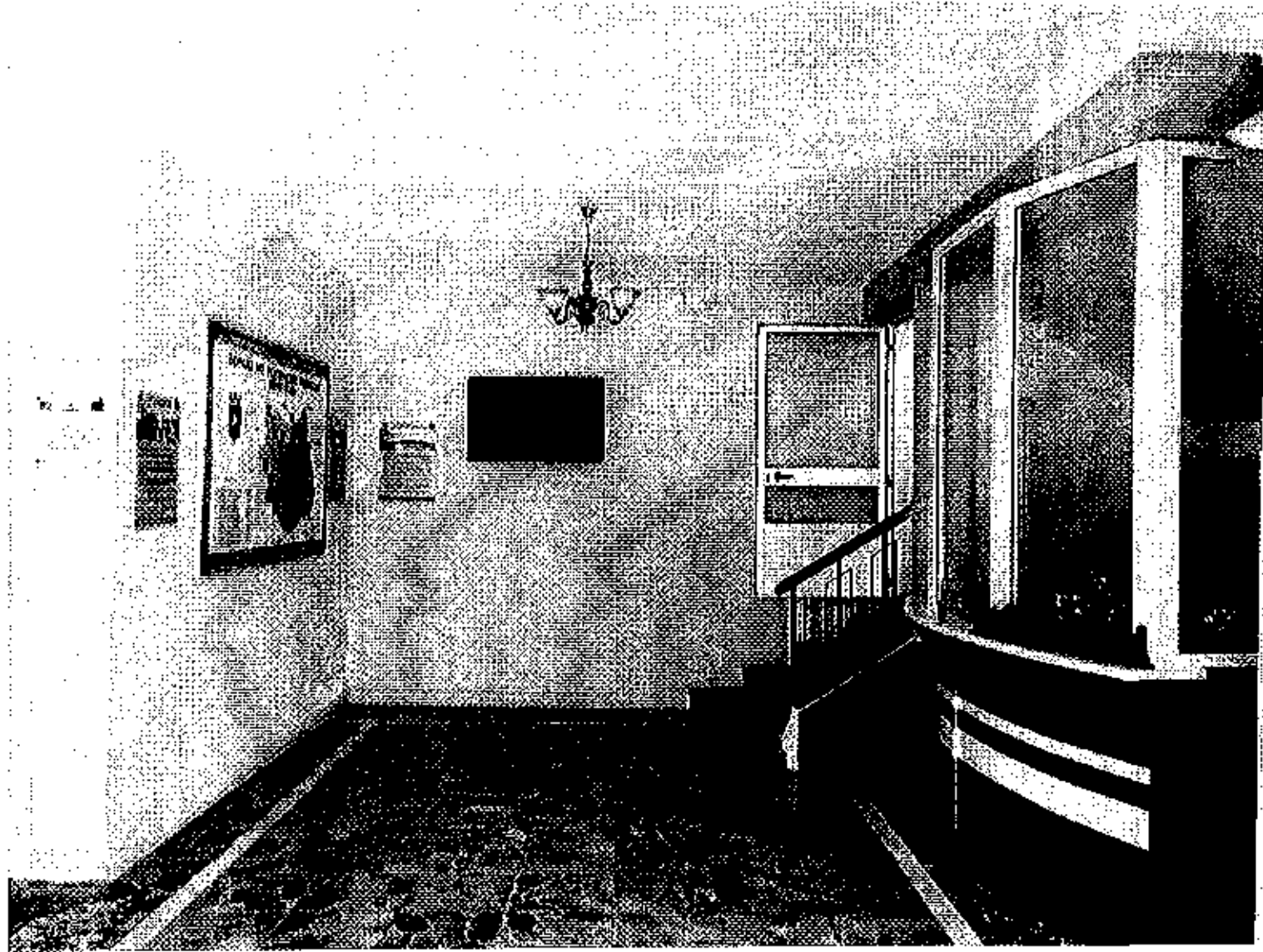
Aneksi A Raporti i Ndërmjetëm i Monitorimit

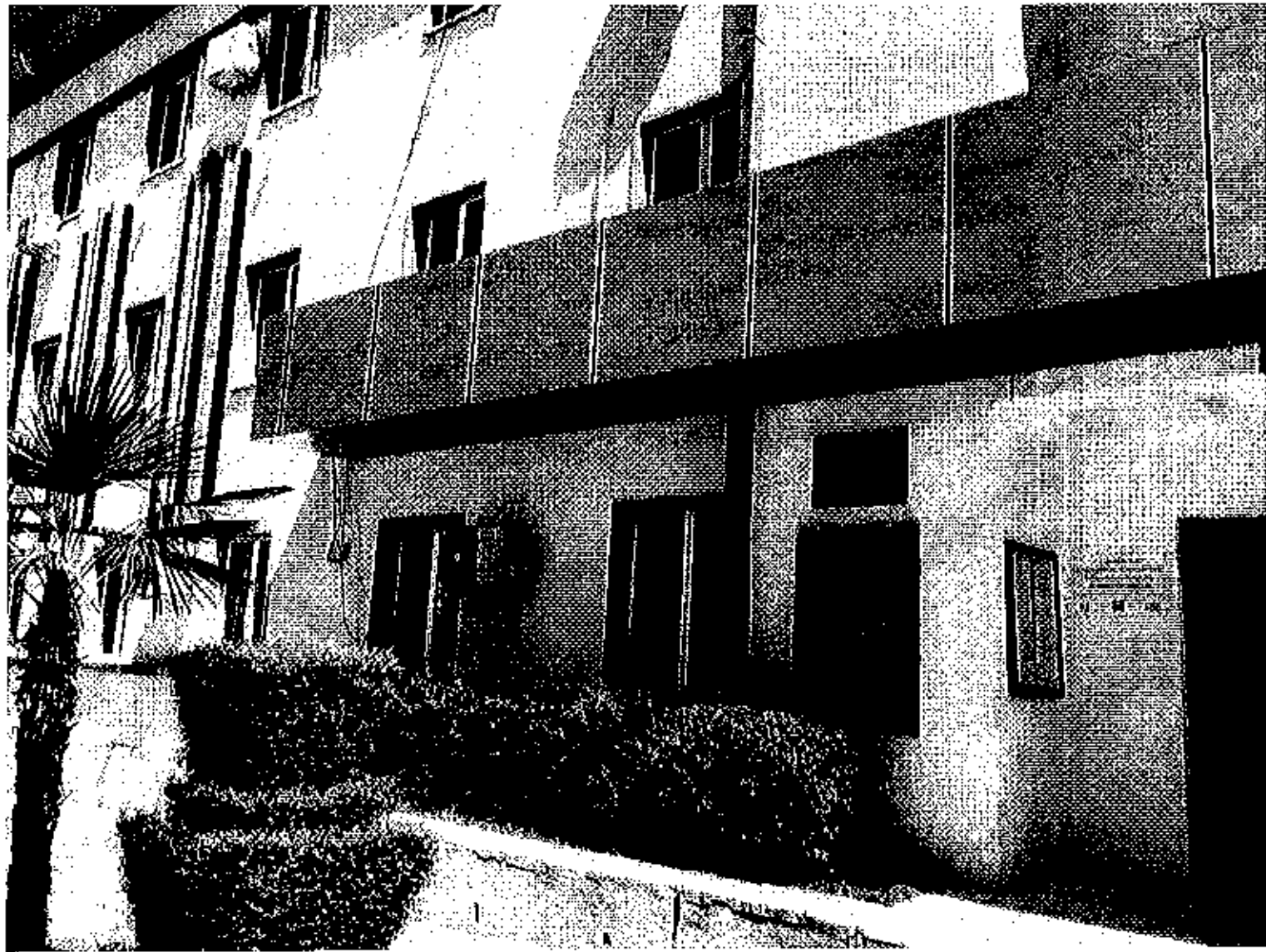
Bashkia dhe lagja/fshati (EMRI)			
Subjekti zgjedhor	Numri i zyrave zgjedhore të monitoruara	Adresa e zyrave zgjedhore	Monitorimi i aktivitetit, veprimtarit/materialeve të ndaluara të fushatës
Partia e Gjelbër		Adresë: Gramsh Koha e vëzhgimit: Madhësia	Lloji/Natyra: Numri: Vendndodhja (ruga, sheshi, etj) Koha e monitorimit: Informacione të tjera: U kontrolluan rrugët kryesore të qytetit dhe nuk u vërejtën zyra elektorale të Partisë së Gjelbër (bashkëngjitur fotot)
		Adresë: Koha e vëzhgimit: Madhësia	
Partia e Gjelbër		Adresë: Koha e vëzhgimit: Madhësia	Lloji/Natyra: Numri: Vendndodhja (ruga, sheshi, etj) Koha e monitorimit: Informacione të tjera:
		Adresë: Koha e vëzhgimit: Madhësia	
Partia e Gjelbër		Adresë: Koha e vëzhgimit: Madhësia	Lloji/Natyra: Numri: Vendndodhja (ruga, sheshi, etj) Koha e monitorimit: Informacione të tjera:
		Adresë: Koha e vëzhgimit: Madhësia	
Partia e Gjelbër		Adresë: Koha e vëzhgimit: Madhësia	Lloji/Natyra: Numri: Vendndodhja (ruga, sheshi, etj) Koha e monitorimit: Informacione të tjera:
		Adresë: Koha e vëzhgimit: Madhësia	

**Shënim:**

**Është me rëndësi të madhe të regjistroni kohën e monitorimit, në mënyrë që dokumentimi i fotografive të përputhet me monitorimet**







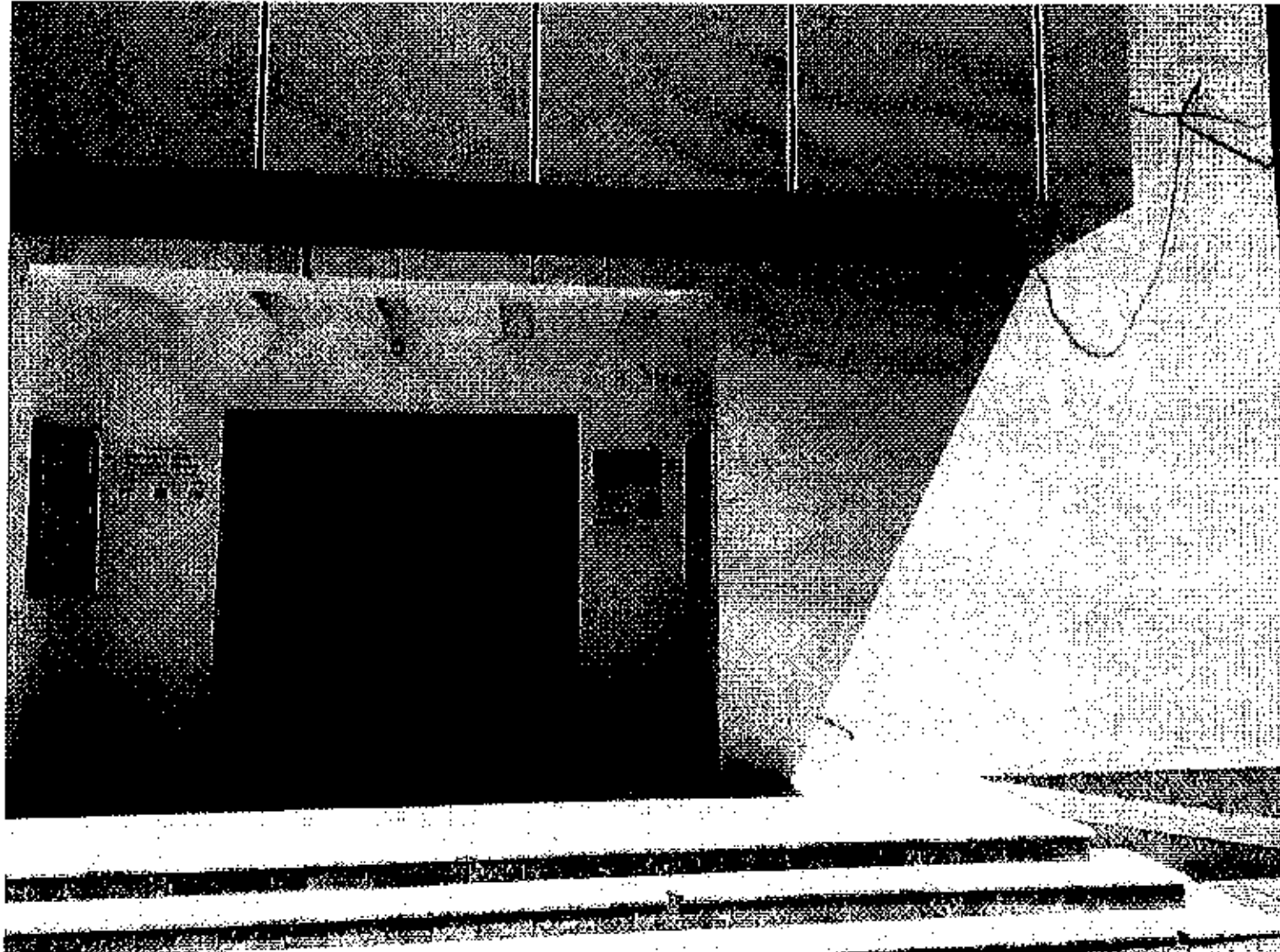


Tabela model për raportimin e aktiviteteve të fushatës në një lagje/fshat  
Subjekti monitorues (person juridik): Partia e Gjelber  
Bashkia: Librazhd  
Lagja/Fshati: Tiranc

Aneksi A Raporti i Ndërmjetëm i Monitorimit

Data dhe koha e monitorimit: 17 – 23 qershor 2019

Emrat e monitoruesve: Meri Lika

Bashkia dhe lagjia/fshati [EMRI]			
Subjekti zgjedhor	Numri i zyrave zgjedhore të monitoruara	Adresa e zyrave zgjedhore	Monitorimi i aktiviteteve, veprimtaritë/materialëve të ndaluar të fushatës
Partia e Gjelbër		Adresë: Librazhd Koha e vëzhgimit: Madhësia	Lloji/Natyra: Numri: Vendndodhja (ruga, sheshi, etj) Koha e monitorimit: Informacione të tjera: U kontrolluan rrugët kryesore të qytetit dhe nuk u vërejtën zyra elektorale të Partisë së Gjelbër (bashkëngjitur fotot)
		Adresë: Koha e vëzhgimit: Madhësia	
Partia e Gjelbër		Adresë: Koha e vëzhgimit: Madhësia	Lloji/Natyra: Numri: Vendndodhja (ruga, sheshi, etj) Koha e monitorimit: Informacione të tjera:
		Adresë: Koha e vëzhgimit: Madhësia	
Partia e Gjelbër		Adresë: Koha e vëzhgimit: Madhësia	Lloji/Natyra: Numri: Vendndodhja (ruga, sheshi, etj) Koha e monitorimit: Informacione të tjera:
		Adresë: Koha e vëzhgimit: Madhësia	
Partia e Gjelbër		Adresë: Koha e vëzhgimit: Madhësia	Lloji/Natyra: Numri: Vendndodhja (ruga, sheshi, etj) Koha e monitorimit: Informacione të tjera:
		Adresë: Koha e vëzhgimit: Madhësia	

Shënim:

Është me rëndësi të madhe të regjistroni kohën e monitorimit, në mënyrë që dokumentimi i fotografivë të përputhet me monitorimet





Google

Busca gasolineras...



Explora cerca

Explorator Vije cotidiano



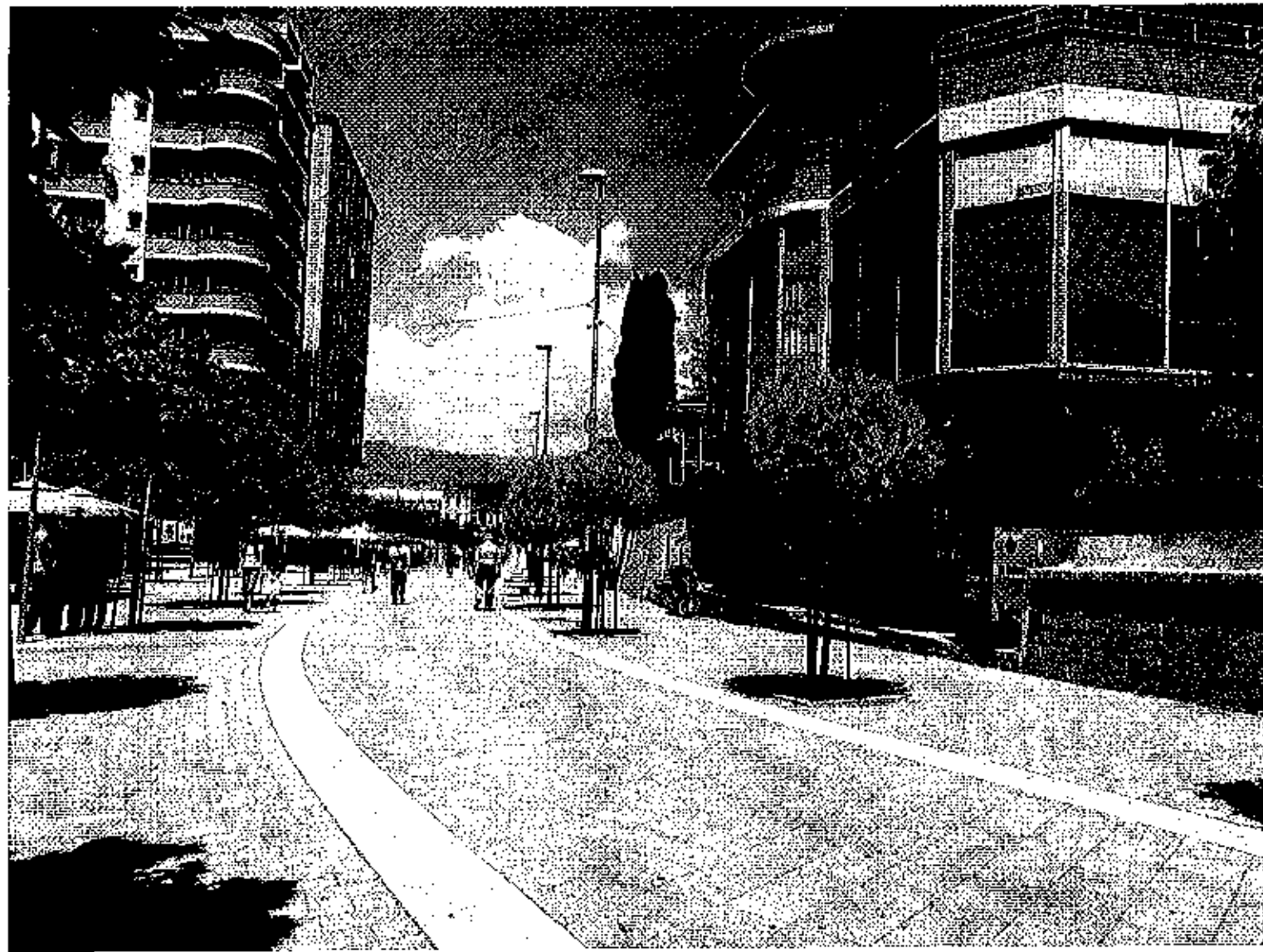








Tabela model për raportimin e aktiviteteve të fushatës në një legjislaturë  
Subjekti monitorues (person juridik): Partia e Gjellber  
Bashkia: Perrenjas

Aneksi A Raporti i Ndërmjetëm i Monitorimit

Lagja/Fshati: Tirane

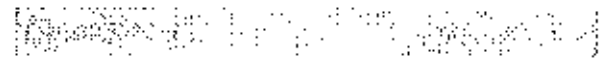
Data dhe koha e monitorimit: 17 – 23 qershor 2019

Emrat e monitoruesve: Meri Lika

Bashkia dhe lagja/fshati [EMRI]			
Subjekti zgjedhor	Numri i zyrove zgjedhore të monitoruara	Adresa e zyrove zgjedhore	Monitorimi i aktivitetit, veprimtari/materialëve të ndaluar të fushatës
Partia e Gjelbër		Adresë: Përrenjas Koha e vëzhgimit: Madhësia	Lloji/Natyra: Numri: Vendndodhja (rruga, sheshi, etj) Koha e monitorimit: Informacione të tjera: U kontrolluan rrugët kryesore të qytetit dhe nuk u vërejtën zyra elektorale të Partisë së Gjelbër (bashkëngjitur fotot)
		Adresë: Koha e vëzhgimit: Madhësia	
Partia e Gjelbër		Adresë: Koha e vëzhgimit: Madhësia	Lloji/Natyra: Numri: Vendndodhja (rruga, sheshi, etj) Koha e monitorimit: Informacione të tjera:
		Adresë: Koha e vëzhgimit: Madhësia	
Partia e Gjelbër		Adresë: Koha e vëzhgimit: Madhësia	Lloji/Natyra: Numri: Vendndodhja (rruga, sheshi, etj) Koha e monitorimit: Informacione të tjera:
		Adresë: Koha e vëzhgimit: Madhësia	
Partia e Gjelbër		Adresë: Koha e vëzhgimit: Madhësia	Lloji/Natyra: Numri: Vendndodhja (rruga, sheshi, etj) Koha e monitorimit: Informacione të tjera:
		Adresë: Koha e vëzhgimit: Madhësia	

Shënim:

Bashkë me rëndësi të madhe të regjistroni kohën e monitorimit, në mënyrë që dokumentimi i fotografive të përputhet me monitorimet



ishia Apostolike Prrrenjas



Barkafe TITI

Rruga Uqazari



Rruga per Gjymnaz

hop Prrrenjas



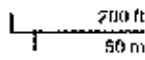
Zurich Cafe

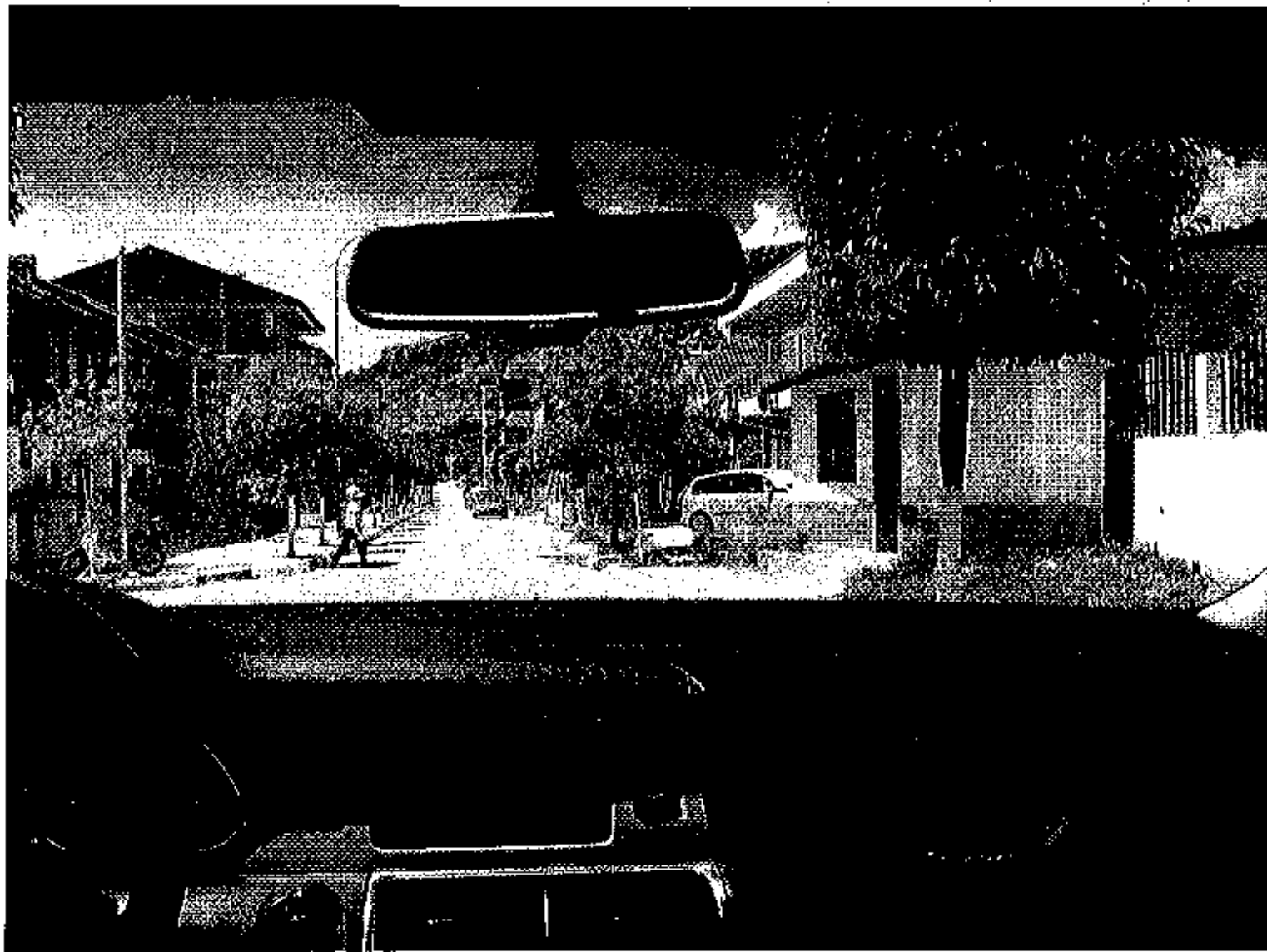
Bar Restaurant Botar

Butik Gegledi

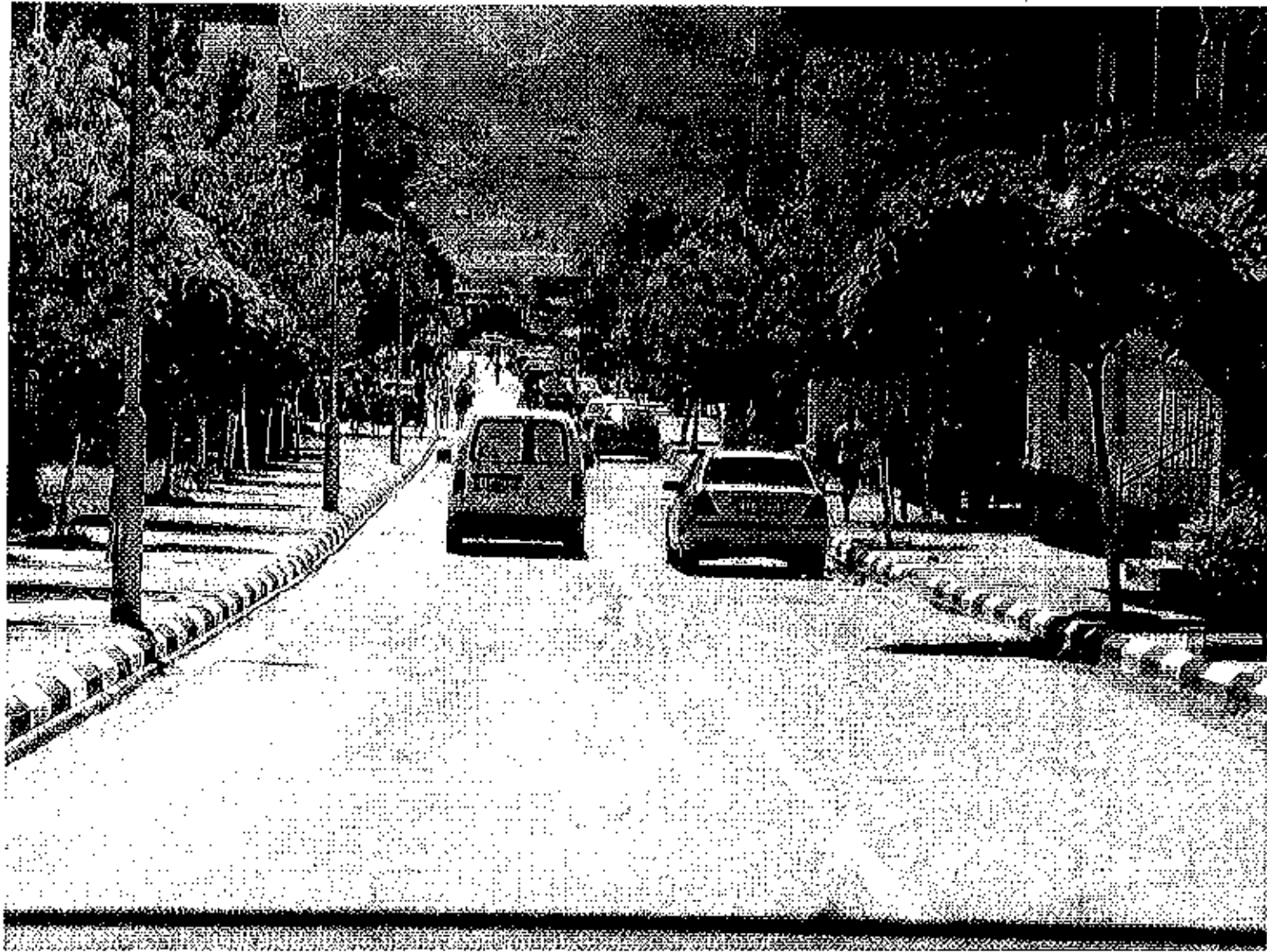


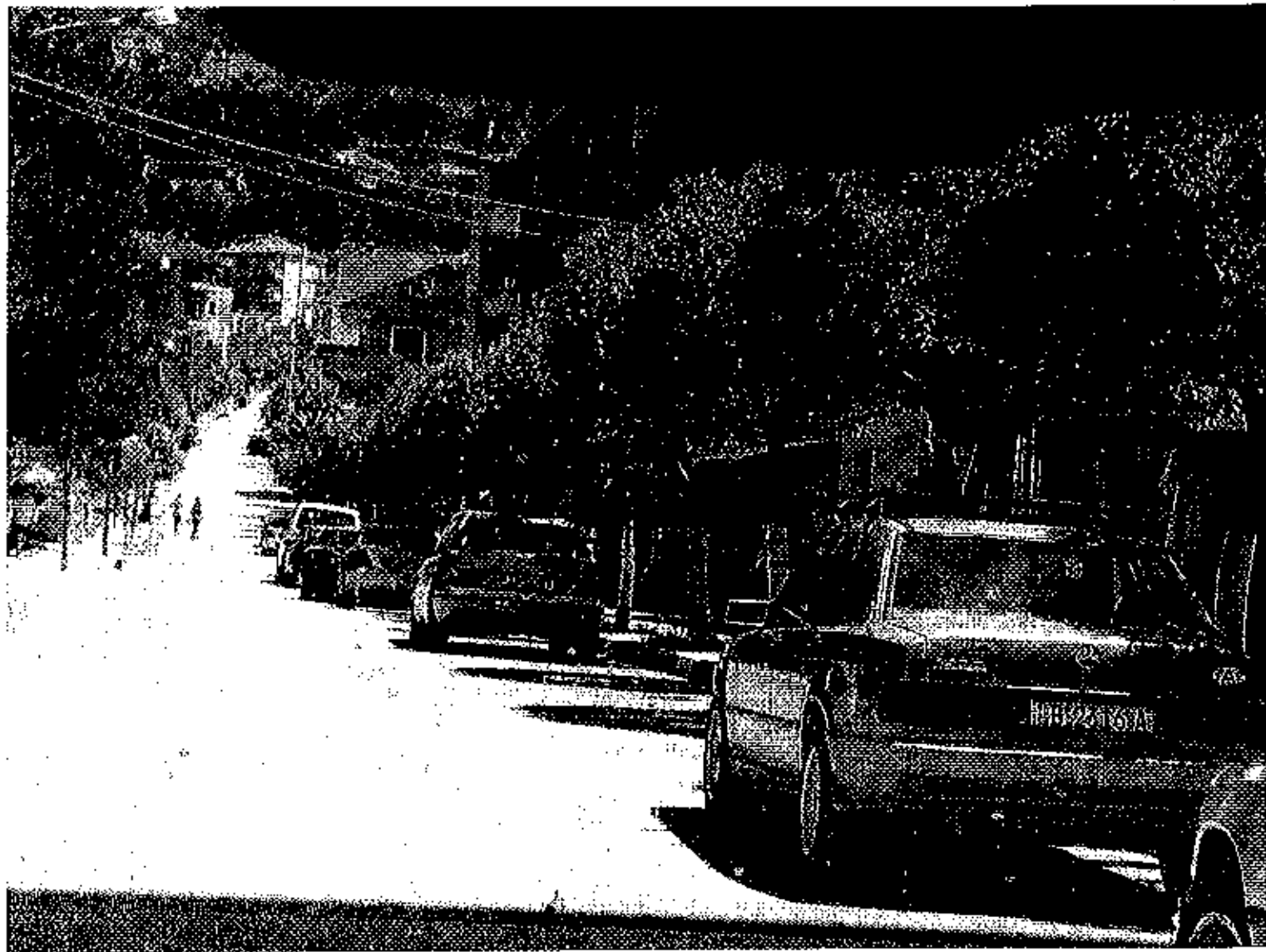
Google

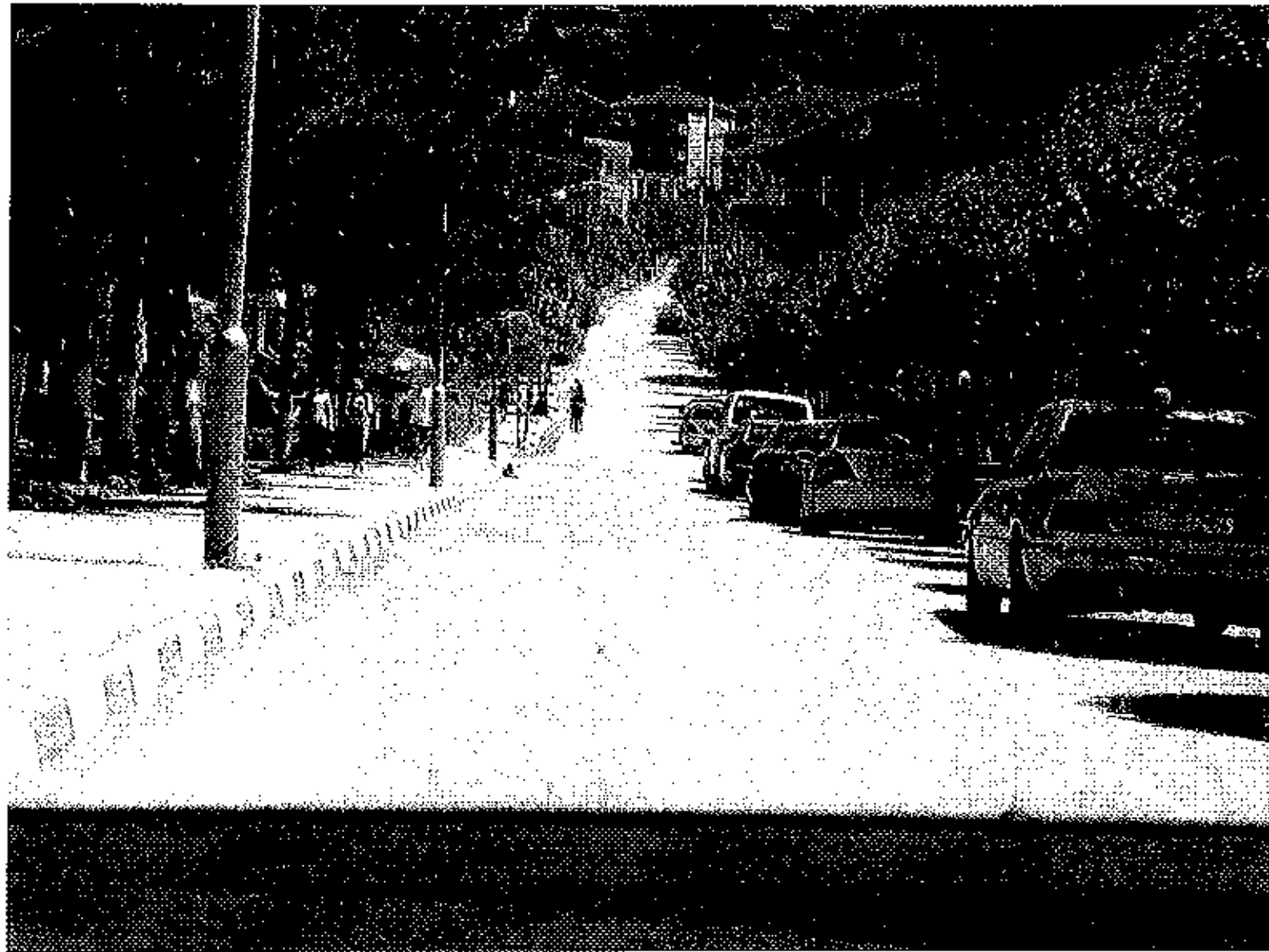














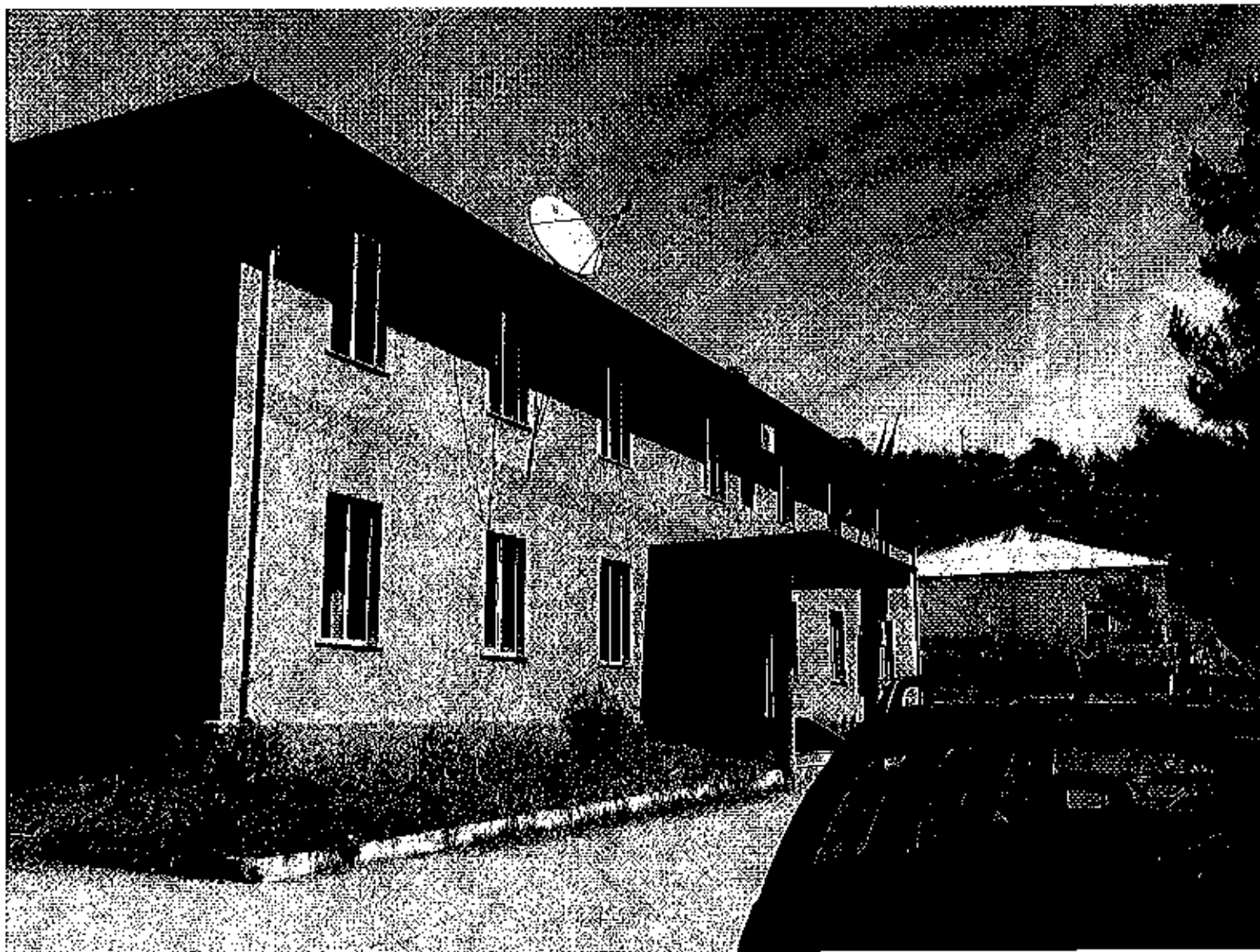


Tabela model për raportimin e aktiviteteve të fushatës në një lagje/fshat  
Subjekti monitorues (person juridik): Partia e Gjelber  
Bashkia: Kukës

Aneksi A Raporti I Ndërmjetëm I Monitorimit

Lagja/Fshati: Tirane

Data dhe koha e monitorimit: 17 – 23 qershor 2019

Emrat e monitoruesve: Mcri Lika

Bashkia dhe lagja/fshati [EMRI]			
Subjekti zgjedhor	Numri i zyrave zgjedhore të monitoruara	Adresa e zyrave zgjedhore	Monitorimi i aktiviteteve, veprimtari/materialave të ndaluara të fushatës
Partia e Gjelbër		Adresë: Kukës Koha e vëzhgimit: Madhësia	Lloji/Natyra: Numri: Vendndodhja (ruga, sheshi, etj) Koha e monitorimit: Informacione të tjera: U kontrolluan rrugët kryesore të qytetit dhe nuk u vërejtën zyra elektorale të Partisë së Gjelbër (bashkëngjitur foto)
		Adresë: Koha e vëzhgimit: Madhësia	
Partia e Gjelbër		Adresë: Koha e vëzhgimit: Madhësia	Lloji/Natyra: Numri: Vendndodhja (ruga, sheshi, etj) Koha e monitorimit: Informacione të tjera:
		Adresë: Koha e vëzhgimit: Madhësia	
Partia e Gjelbër		Adresë: Koha e vëzhgimit: Madhësia	Lloji/Natyra: Numri: Vendndodhja (ruga, sheshi, etj) Koha e monitorimit: Informacione të tjera:
		Adresë: Koha e vëzhgimit: Madhësia	
Partia e Gjelbër		Adresë: Koha e vëzhgimit: Madhësia	Lloji/Natyra: Numri: Vendndodhja (ruga, sheshi, etj) Koha e monitorimit: Informacione të tjera:
		Adresë: Koha e vëzhgimit: Madhësia	

Shënim:

Është me rëndësi të madhe të regjistroni kohën e monitorimit, në mënyrë që dokumentimi i fotografive të përputhet me monitorimet







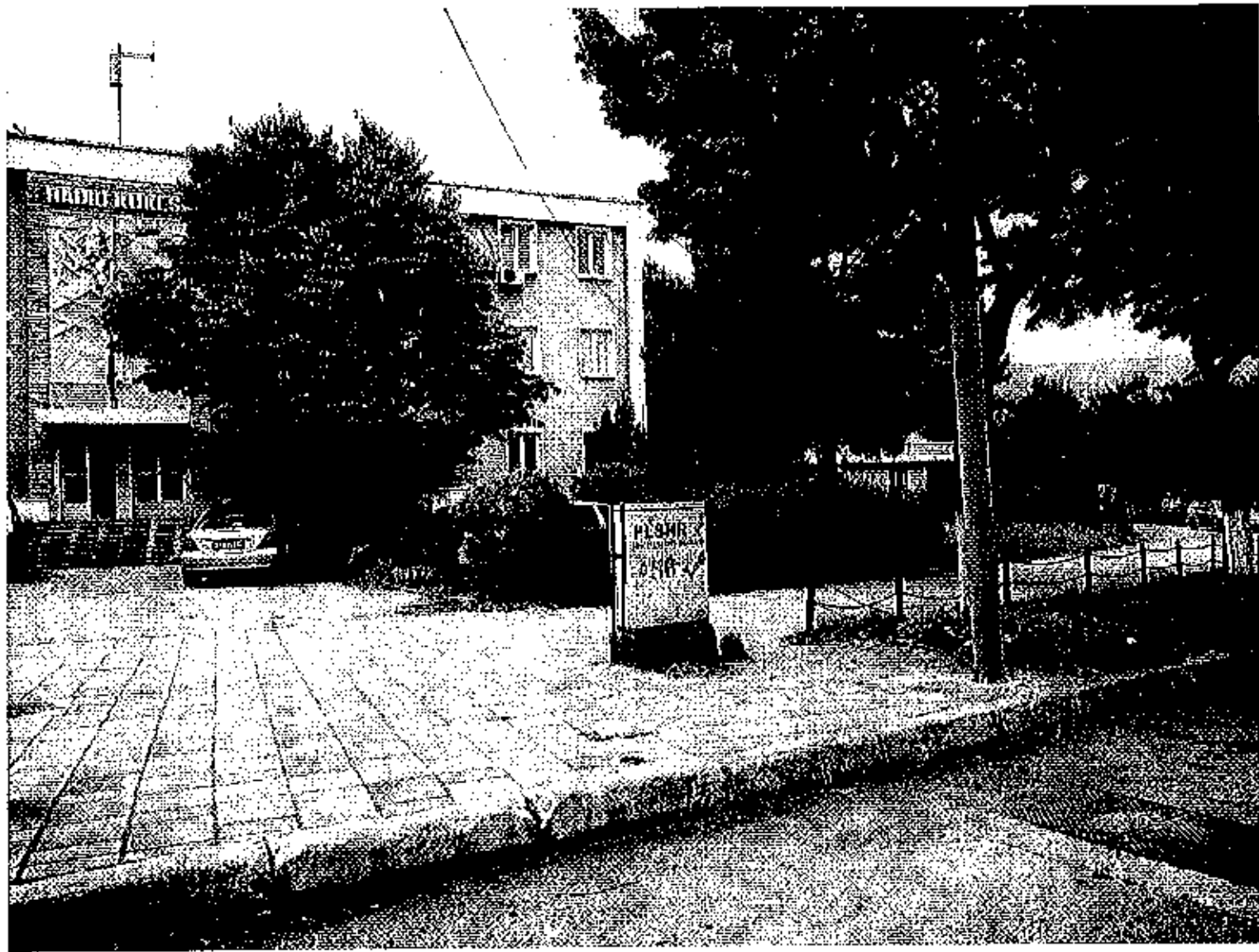






Tabela model për raportimin e aktiviteteve të fushatës në një lagje/fshat

Subjekti monitorues (person juridik): Partia e Gjelbër

Bashkia: Diber

Lagja/Fshati: Tirane

Data dhe koha e monitorimit: 17 – 23 qershor 2019

Emrat e monitoruesve: Meri Ilika

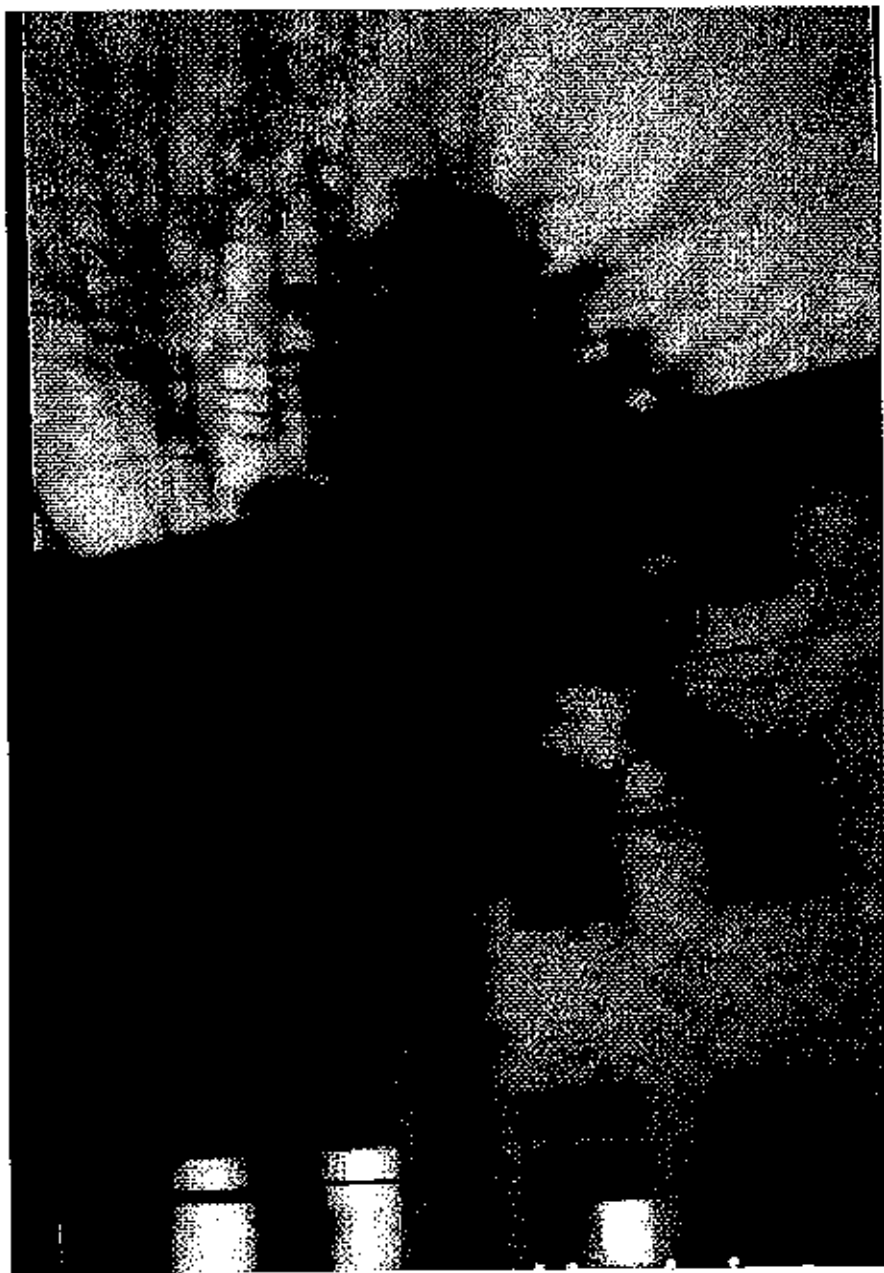
Aneksi A Raporti i Ndërmjetëm i Monitorimit

Bashkia dhe lagja/fshati [EMRI]			
Subjekti zgjedhor	Numri i zyrave zgjedhore të monitoruara	Adresa e zyrave zgjedhore	Monitorimi i aktiviteteve, veprimtari/materialeve të ndaluar të fushatës
Partia e Gjelbër		Adresë: Diber Koha e vëzhgimit: Madhësia	Lloji/Natyra: Numri: Vendndodhja (ruga, sheshi, etj)
		Adresë: Koha e vëzhgimit: Madhësia	Koha e monitorimit: Informacione të tjera: U kontrolluan rrugët kryesore të qytetit dhe nuk u vërejtën zyra elektorale të Partisë së Gjelbër (bashkëngjitur foto)
Partia e Gjelbër		Adresë: Koha e vëzhgimit: Madhësia	Lloji/Natyra: Numri: Vendndodhja (ruga, sheshi, etj)
		Adresë: Koha e vëzhgimit: Madhësia	Koha e monitorimit: Informacione të tjera:
Partia e Gjelbër		Adresë: Koha e vëzhgimit: Madhësia	Lloji/Natyra: Numri: Vendndodhja (ruga, sheshi, etj)
		Adresë: Koha e vëzhgimit: Madhësia	Koha e monitorimit: Informacione të tjera:
Partia e Gjelbër		Adresë: Koha e vëzhgimit: Madhësia	Lloji/Natyra: Numri: Vendndodhja (ruga, sheshi, etj)
		Adresë: Koha e vëzhgimit: Madhësia	Koha e monitorimit: Informacione të tjera:

Shënim:

Është me rëndësi të madhe të regjistroni kohën e monitorimit, në mënyrë që dokumentimi i fotografivë të përputhet me monitorimet

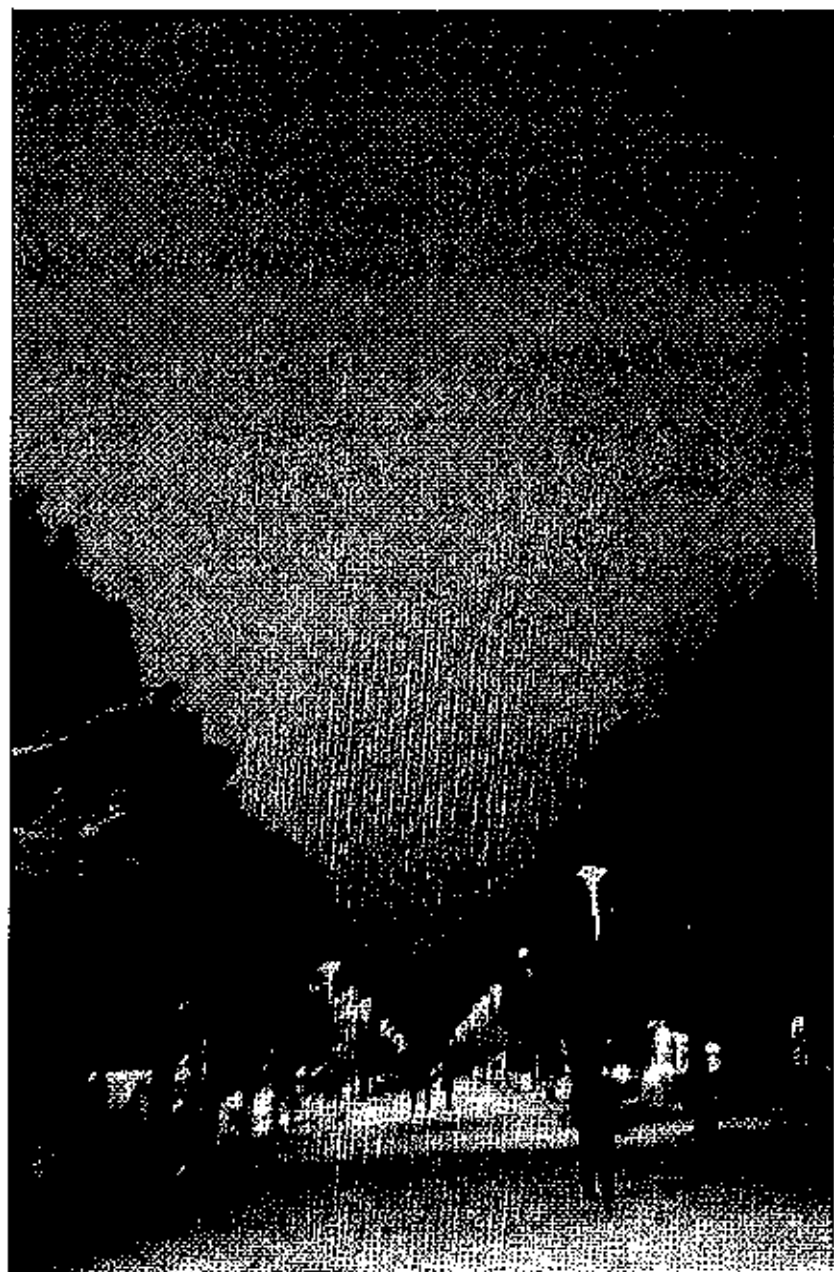




.....  
.....  
.....

---

1



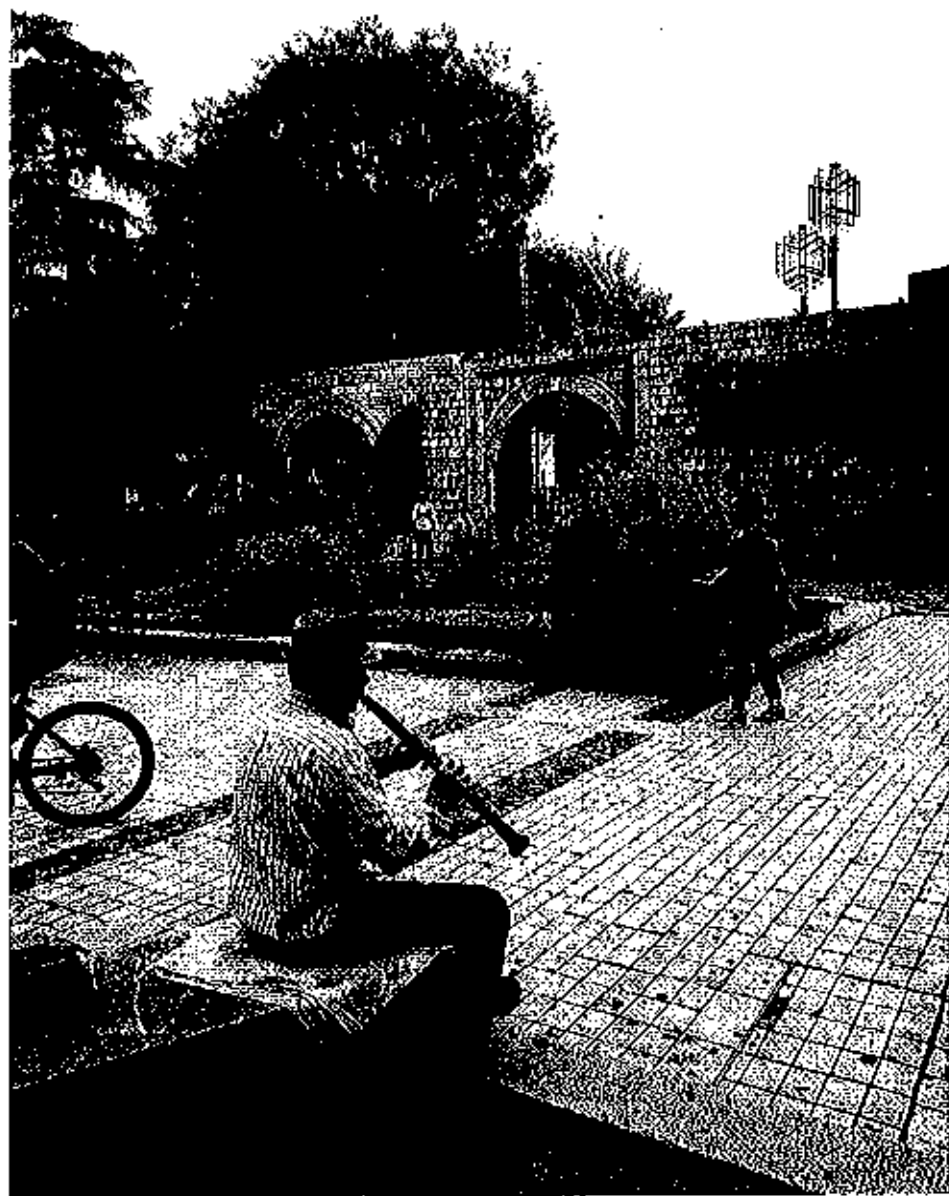




Tabela model për raportimin e aktiviteteve të fushatës në një lagje/fshat

Aneksi A Raporti i Ndërmjetëm i Monitorimit

Subjekti monitorues (person juridik): Partia e Gjelbër

Bashkia: Befish

Lagja/Fshati: Tiranë

Data dhe koha e monitorimit: 17 – 23 qershor 2019

Emrat e monitoruesve: Meri Lika

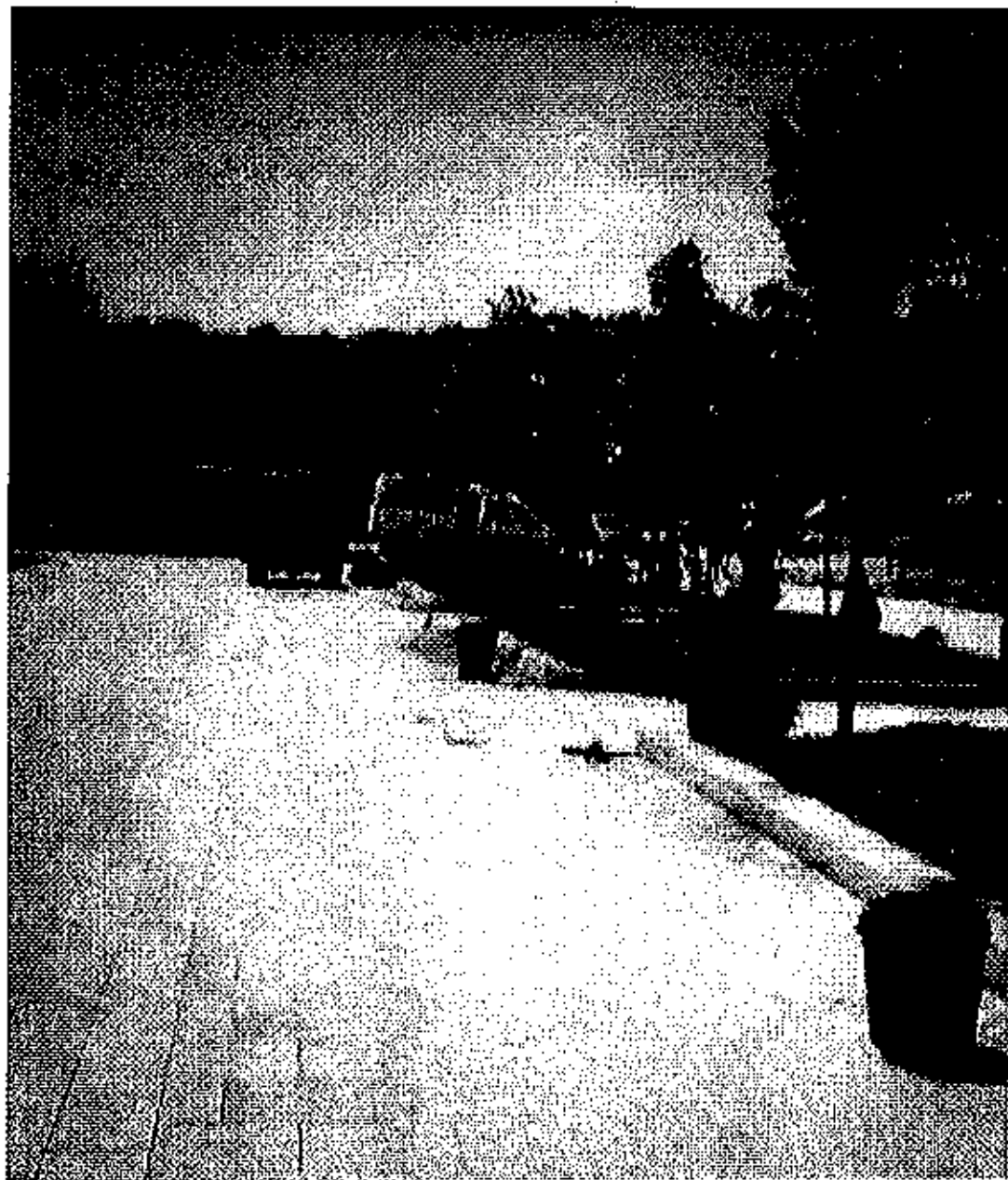
Bashkia dhe lagja/fshati [EMRI]			
Subjekti zgjedhor	Numri i zyrave zgjedhore të monitoruara	Adresa e zyrave zgjedhore	Monitorimi i aktiviteteve, veprimtari/materialëve të ndaluar të fushatës
Partia e Gjelbër		Adresë: Befish Koha e vëzhgimit: Madhësia	Lloji/Natyra: Numri: Vendndodhja (ruga, sheshi, etj) Koha e monitorimit: Informacione të tjera: U kontrolluan rrugët kryesore të qytetit dhe nuk u vërejtën zyra elektorale të Partisë së Gjelbër (bashkëngjitur fotot)
		Adresë: Koha e vëzhgimit: Madhësia	
Partia e Gjelbër		Adresë: Koha e vëzhgimit: Madhësia	Lloji/Natyra: Numri: Vendndodhja (ruga, sheshi, etj) Koha e monitorimit: Informacione të tjera:
		Adresë: Koha e vëzhgimit: Madhësia	
Partia e Gjelbër		Adresë: Koha e vëzhgimit: Madhësia	Lloji/Natyra: Numri: Vendndodhja (ruga, sheshi, etj) Koha e monitorimit: Informacione të tjera:
		Adresë: Koha e vëzhgimit: Madhësia	
Partia e Gjelbër		Adresë: Koha e vëzhgimit: Madhësia	Lloji/Natyra: Numri: Vendndodhja (ruga, sheshi, etj) Koha e monitorimit: Informacione të tjera:
		Adresë: Koha e vëzhgimit: Madhësia	

Shënim:

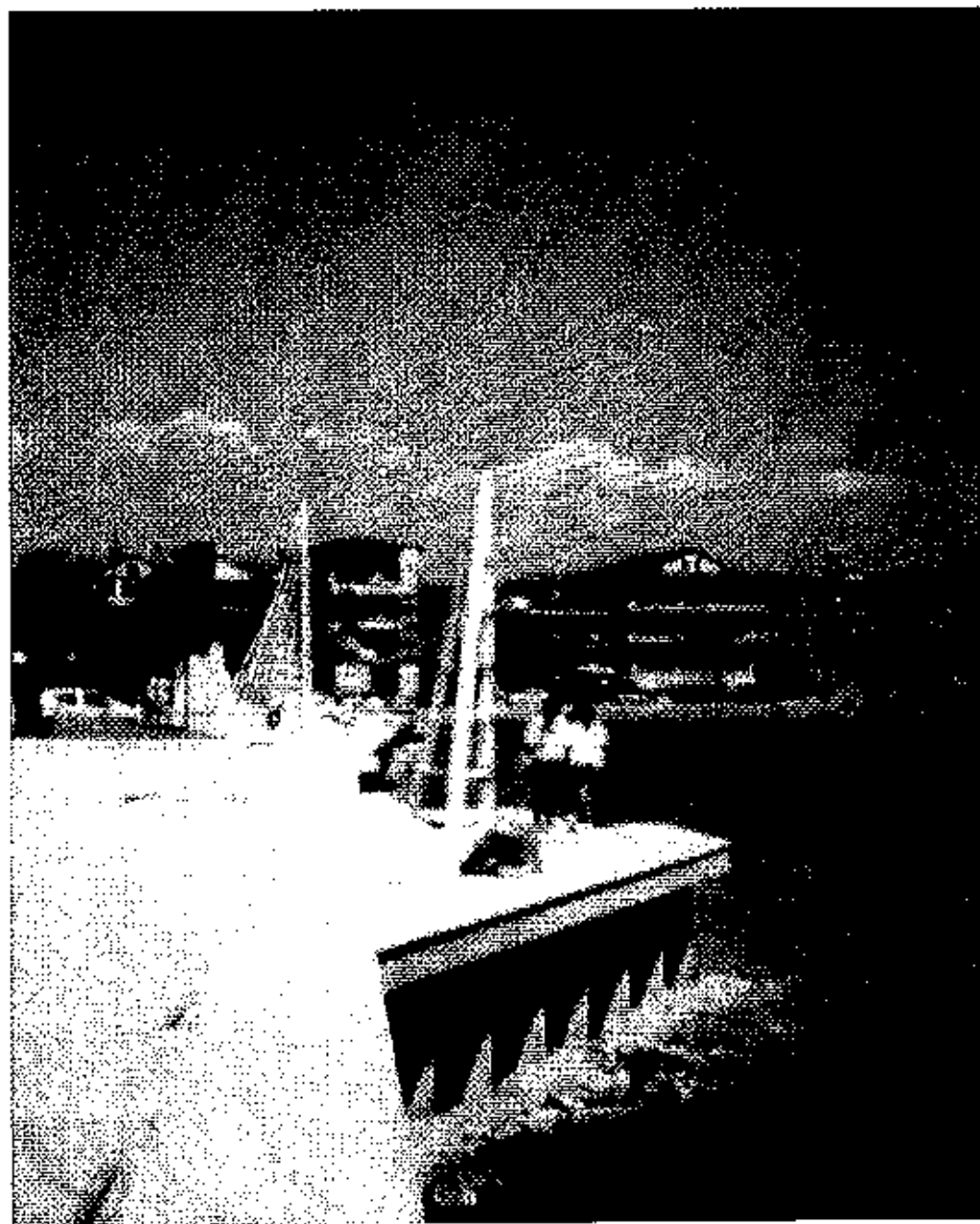
Fshihë me rëndësi të madhe të regjistroni kohën e monitorimit, në mënyrë që dokumentimi i fotografivë të përputhet me monitorimet



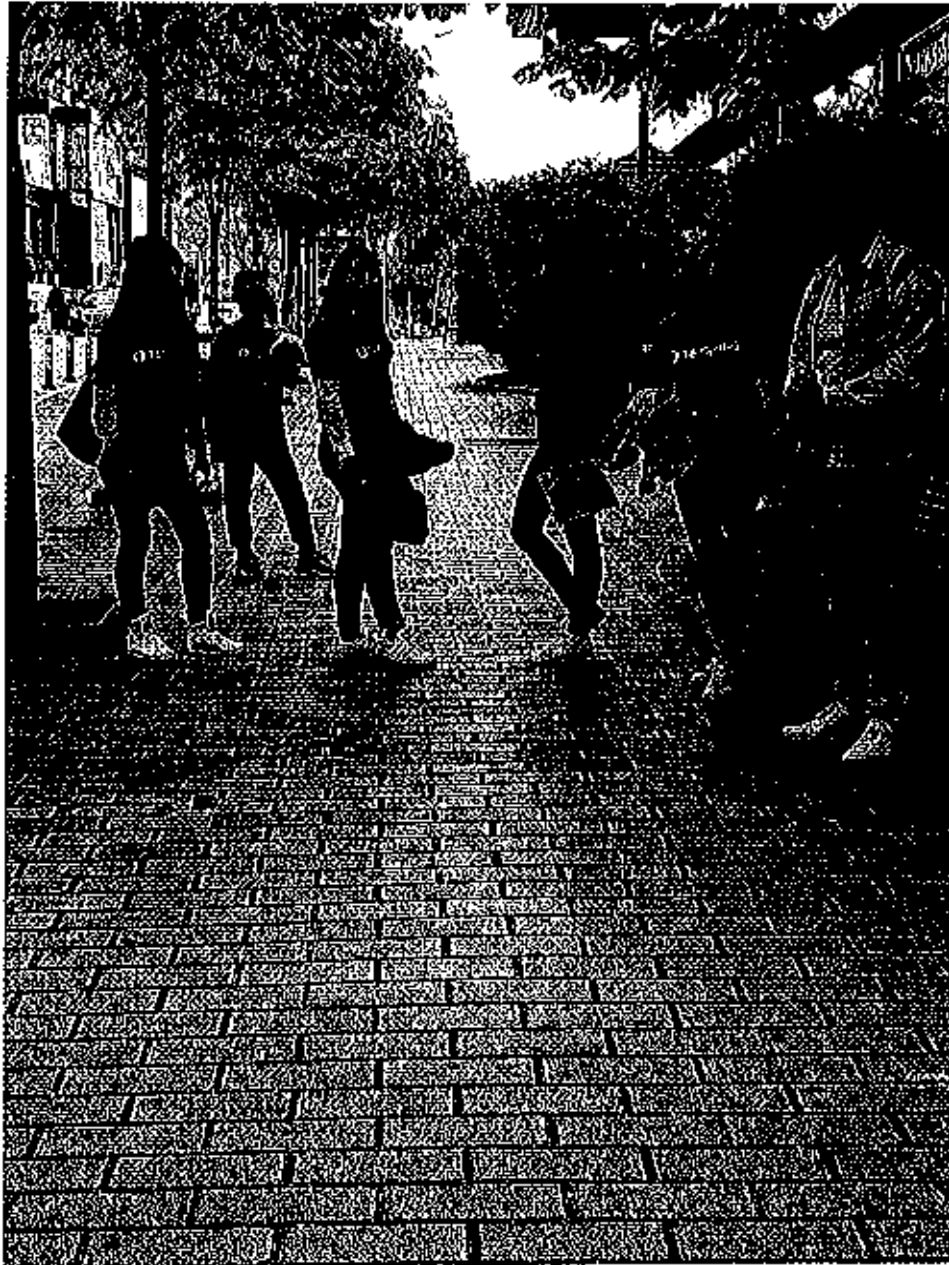




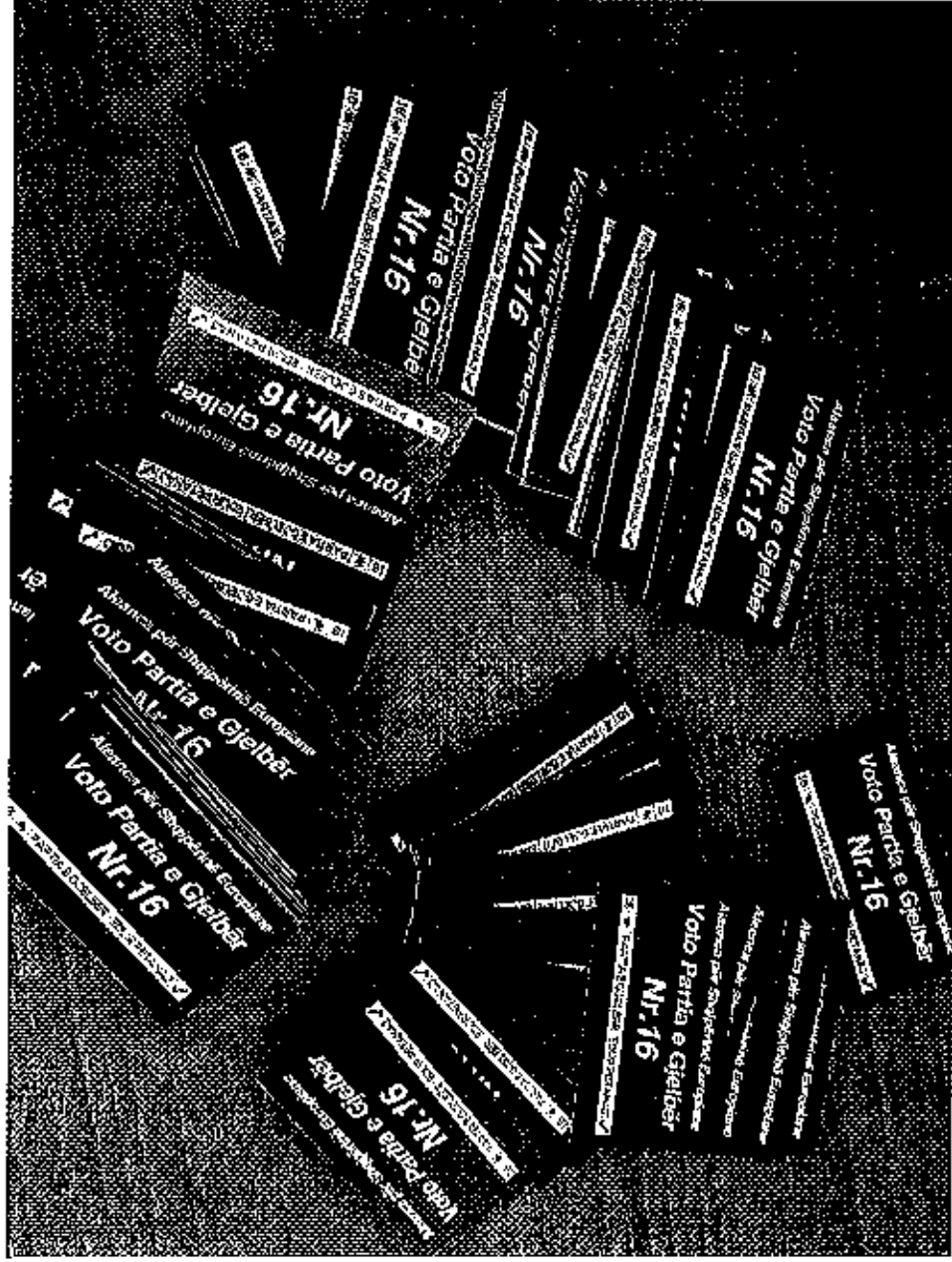














**TË DHËNAT E KËRKUESIT**

<b>Emër Mbiemër:</b> Z./Znj. Meri Lika	<b>Adresa postare:</b> <b>Adresa elektronike:</b> merilika@outlook.com <b>Nr. Tel:</b>	<b>Data e kërkesës:</b> 23/06/2019
---	---	---------------------------------------

**TË DHËNAT E INSTITUCIONIT PUBLIK**

<b>Institucioni Publik që i drejtohet</b> <b>kërkesa:</b> Bashkia Tiranë	<b>Adresa e Institucionit Publik:</b> Sheshi Skenderbej <b>Qyteti i Institucionit Publik:</b> Tiranë
---	---

**Përshkrim i detajuar i informacionit të kërkuar**

Nr 19 prot  
Tiranë më 08 qershor 2019  
Lënda: Kërkesë  
Referuar nenit 24/4, pika 1, të ligjit nr.8580, dt.17.02.2000, "Për partitë politike", i ndryshuar me ligjin nr.90/2017, Udhëzimit të KQZ-se nr.2, dt.01.06.2017 "Për miratimin e procedurave dhe kriterëve për përzgjedhjen dhe emërimin e ekspertëve financiarë", për të kryer monitorimin e fushatës zgjedhore të partive politike, vendimit të KQZ-së nr 740 dt 31.05.2019 jam emëruar si eksperte financiare, për monitorimin e fushatës zgjedhore nga subjektet zgjedhore për organet e qeverisjes vendore të vitit 2019  
Referuar nenit 24/4, pika 1, të ligjit nr.8580, dt.17.02.2000, "Për partitë politike", I ndryshuar me ligjin nr.90/2017, Udhëzimit të KQZ-se nr.1, dt.31.05.2017 "Për përdorimin e materialeve propogandistike dhe vendet e afishimit të tyre gjatë fushatës zgjedhore", subjekti zgjedhor është i detyruar që jo më vonë se 35 ditë para datës së zgjedhjeve të njoftojë me shkrim Kryetarin e Bashkisë përkatëse, adresat e sakta të zyrave elektorale. Jo më vonë se 5 ditë nga marrja e informacionit nga Partia Politike administrata e Bashkisë, bën verifikimin e vendodhjes së zyrave elektorale dhe të respektimit të dispozitave të këtij udhëzimi për afishimin e materialeve propagandistike.  
Për të munduruar zbatimin e detyrave të ngarkuara nga ligji, ju lutem na vini në dispozicion listen e zyrave elektorale të partisë Partia e Gjelber në territorin e Bashkisë që ju drejtoni.  
Për të vërtetuar ligjshmërinë e kërkesës tonë mund t'i drejtoheni Komisionit Qendror të Zgjedhjeve.  
Jemi në pritje të përgjigjes tuaj.

Me respekt  
Audit Ligjor  
Meri Lika

**Forma që kërkohet informacioni / dokumentacioni:** Në mënyrë elektronike

----- Forwarded message -----

From: **mikel hysometaj** <[mikel.hysometaj@gmail.com](mailto:mikel.hysometaj@gmail.com)>

Date: Mon, Jun 10, 2019 at 12:12 PM

Subject: Re: Kërkesë

To: bashkia gjirokaster <[gjirokasterbashkia@gmail.com](mailto:gjirokasterbashkia@gmail.com)>

Cc: Anduela Caca <[anduelacaca13@gmail.com](mailto:anduelacaca13@gmail.com)>, <[lapa.aurel@yahoo.com](mailto:lapa.aurel@yahoo.com)>

E nderuar znj. Meri Lika!

Ne pergjigje te emailit tuaj drejtuar ne adresen elektroine te Bashkise Gjirokaster, ku kerkoni listen e zyrove elektorale te subjektit zgjedhor Partia e Gjelbert, ju bjmë me dije se:

Deri me sot, asnje subjekt politik nuk ka depozituar prane Bashkise Gjirokaster listen e plote te zyrove lektorale te tyre ne territorin e bashkise sone.

Faleminderit per mirekuptimin

On Sat, Jun 8, 2019 at 10:39 AM bashkia gjirokaster <[gjirokasterbashkia@gmail.com](mailto:gjirokasterbashkia@gmail.com)> wrote:

Per emailin e orientuar tek ju dhe per sa me siper lutem rishikimin tuaj

----- Forwarded message -----

From: **Meri Lika** <[merilika@outlook.com](mailto:merilika@outlook.com)>

Date: Sat, 8 Jun 2019, 12:36

Subject: Kërkesë

To: Meri Lika <[merilika@outlook.com](mailto:merilika@outlook.com)>

I nderuar përfaqësues i Bashkisë

Bashkëngjitur këtij e-mail, është një kërkesë në kuadër të të fushatës zgjedhore 2019, në të cilën jam përzgjedhur nga ana e Komisionit Qendror të Zgjedhjeve për të monitoruar fushatën e subjektit politik Partia e Gjelbër.

Ju lutem të kom një përgjigje sa më shpejt në mënyrë që të përmbushim kërkesat e Kodit Zgjedhor.

Për çdo informacion apo paqartësi mos hezitoni të më kontaktoni.

Ju uroj gjithë të mirat

**MERI LIKA**

Legal Audit

Cel: 069 20 24 448

.....

---

---

.....

nga tani e subjektit  
"Partia e Gjelbër", në asnjë vend të territorit Bashkise Has. Nuk ka gje  
te dukshme(pankarta, banderola) në territor apo njoftim nga ana e  
subjektit.

"  
On 2019-06-08 06:36, Meri Lika wrote:

> I nderuar përfaqësues i Bashkisë

>

> Bashkëngjitur këtij e-mail, është një kërkesë në kuadër të

> të fushatës zgjedhore 2019, në të cilën jam përzgjedhur nga ana

> e Komisionit Qendror të Zgjedhjeve për të monitoruar fushatën e

> subjektit politik Partia e Gjelbër.

>

> Ju lutem të kem një përgjigje sa më shpejt në mënyrë që të

> përmbushim kërkesat e Kodit Zgjedhor.

>

> Për çdo informacion apo paqartësi mos hezitoni të më kontaktoni.

>

> Ju uroj gjithë të mirat

>

> MERI LIKA

>

> Legal Audit

> Cel: 069 20 24 448

> e-mail: merlika@outlook.com

> <http://art-auditing.weebly.com/>

Meri LIKA  
Pershendetje Meri!

Ju beje me dije se une nuk jam personi i duhur qe mund t'ju ndihmoje per qfare ju kerkoni, pasi nuk kam asnje funksion qe lidhet me zgjedhjet.  
Persa me siper mund te kontaktoni ne e-mail zyrtar te bashkise, te cilin mund ta gjoni ne faqen zyrtare te Bashkise Mat.  
(Ju kerkoje ndjese per vonesen ne pergjigje, por e-mail juaj kishte ardhur si spam)

Faleminderit,

Gëzim Pasha  
Drejtor i Drejtorise se Menaxhimit te Burimeve Njerëzore  
Bashkia Mat

On Saturday, June 8, 2019, 12:36:13 PM GMT+2, Meri Lika <merilika@outlook.com> wrote:

**I nderuar perfaqesues i Bashkise**

Bashkëngjitur këtij e-mail, është një kërkesë në kuadër të të fushatës zgjedhore 2019, në të cilën jam përzgjedhur nga ana e Komisionit Qendror të Zgjedhjeve për të monitoruar fushatën e subjektit politik Partia e Gjelbër.

Ju lutem të kem një përgjigje sa më shpejt në mënyrë që të përmbushim kërkesat e Kodit Zgjedhor.

Për çdo informacion apo paqartësi mos hezitoni të më kontaktoni.

Ju uroj gjithë të mirat

**MERI LIKA**

Legal Audit  
Cel: 069 20 24 448  
e-mail: merilika@outlook.com  
<http://art-auditing.weebly.com/>

TË DHËNAT E KËRKUESIT		
Emër Mbiemër: Z./Znj. Meri Lika	Adresa postare: Adresa elektronike: merilika@outlook.com Nr. Tel:	Data e kërkesës: 23/06/2019

TË DHËNAT E INSTITUCIONIT PUBLIK	
Institucioni Publik që i drejtohet kërkesa: Bashkia Elbasan	Adresa e Institucionit Publik: Rruga 11 Nëntori Qyteti i Institucionit Publik: Elbasan

Përshkrim i detajuar i informacionit të kërkuar
<p>Nr 19 prot Tiranë më 08 qershor 2019 Lënda: Kërkesë</p> <p>Referuar nenit 24/4, pika 1, të ligjit nr.8580, dt.17.02.2000, "Për partitë politike", i ndryshuar me ligjin nr.90/2017, Udhëzimit të KQZ-se nr.2, dt.01.06.2017 "Për miratimin e procedurave dhe kriterëve për përzgjedhjen dhe emërimin e ekspertëve financiarë", për të kryer monitorimin e fushatës zgjedhore të partive politike, vendimit të KQZ-së nr 740 dt 31.05.2019 jam emëruar si eksperte financiare, për monitorimin e fushatës zgjedhore nga subjektet zgjedhore për organet e qeverisjes vendore të vitit 2019</p> <p>Referuar nenit 24/4, pika 1, të ligjit nr.8580, dt.17.02.2000, "Për partitë politike", i ndryshuar me ligjin nr.90/2017, Udhëzimit të KQZ-se nr.1, dt.31.05.2017 "Për përdorimin e materialeve propagandistike dhe vendet e afishimit të tyre gjatë fushatës zgjedhore", subjekti zgjedhor është i detyruar që jo më vonë se 35 ditë para datës së zgjedhjeve të njoftojë me shkrim Kryetarin e Bashkisë përkatëse, adresat e sakta të zyrave elektorale. Jo më vonë se 5 ditë nga marrja e informacionit nga Partia Politike administrata e Bashkisë, bën verifikimin e vendodhjes së zyrave elektorale dhe të respektimit të dispozitave të këtij udhëzimi për afishimin e materialeve propagandistike.</p> <p>Për të mundur zbatimin e detyrave të ngarkuara nga ligji, ju lutem na vini në dispozicion listen e zyrave elektorale të partisë Partia e Gjelber në territorin e Bashkisë që ju drejtoni.</p> <p>Për të vërtetuar ligjshmërinë e kërkesës tonë mund t'i drejtoheni Komisionit Qendror të Zgjedhjeve.</p> <p>Jemi në pritje të përgjigjes tuaj.</p> <p>Me respekt Audit Ligjor Meri Lika</p>



**TË DHËNAT E KËRKUESIT**

<b>Emër Mbiemër:</b> Z./Znj. Meri Lika	<b>Adresa postare:</b> <b>Adresa elektronike:</b> merilika@outlook.com <b>Nr. Tel:</b>	<b>Data e kërkesës:</b> 23/06/2019
---	---	---------------------------------------

**TË DHËNAT E INSTITUCIONIT PUBLIK**

<b>Institucioni Publik që i drejtohet</b> <b>kërkesa:</b> Bashkia Korçë	<b>Adresa e Institucionit Publik:</b> Rruga 28 Nentori, Nr. 1, I.7 <b>Qyteti i Institucionit Publik:</b> Korçë
--	---

**Përshkrim i detajuar i informacionit të kërkuar**

Nr 19 prot  
Tiranë më 08 qershor 2019  
Lënda: Kërkesë  
Referuar nenit 24/4, pika 1, të ligjit nr.8580, dt.17.02.2000, "Për partitë politike", i ndryshuar me ligjin nr.90/2017, Udhëzimit të KQZ-se nr.2, dt.01.06.2017 "Për miratimin e procedurave dhe kriterëve për përzgjedhjen dhe emërimin e ekspertëve financiarë", për të kryer monitorimin e fushatës zgjedhore të partive politike, vendimit të KQZ-së nr 740 dt 31.05.2019 jam emëruar si eksperte financiare, për monitorimin e fushatës zgjedhore nga subjektet zgjedhore për organet e qeverisjes vendore të vitit 2019 Referuar nenit 24/4, pika 1, të ligjit nr.8580, dt.17.02.2000, "Për partitë politike", i ndryshuar me ligjin nr.90/2017, Udhëzimit të KQZ-se nr.1, dt.31.05.2017 "Për përdorimin e materialeve propagandistike dhe vendet e afishimit të tyre gjatë fushatës zgjedhore", subjekti zgjedhor është i detyruar që jo më vonë se 35 ditë para datës së zgjedhjeve të njoftojë me shkrim Kryetarin e Bashkisë përkatëse, adresat e sakta të zyrave elektorale. Jo më vonë se 5 ditë nga marrja e informacionit nga Partia Politike administrata e Bashkisë, bën verifikimin e vendodhjes së zyrave elektorale dhe të respektimit të dispozitave të këtij udhëzimi për afishimin e materialeve propagandistike.  
Për të munduruar zbatimin e detyrave të ngarkuara nga ligji, ju lutem na vini në dispozicion listen e zyrave elektorale të partisë **Partia e Gjelber** në territorin e Bashkisë që ju drejtoni.  
Për të vërtetuar ligjshmërinë e kërkesës tonë mund t'i drejtoheni Komisionit Qendror të Zgjedhjeve.  
Jemi në pritje të përgjigjes tuaj.

Me respekt  
Audit Ligjor  
Meri Lika

TË DHËNAT E KËRKUESIT		
<b>Emër Mbiemër:</b> Z./Znj. Meri Lika	<b>Adresa postare:</b> <b>Adresa elektronike:</b> merilika@outlook.com <b>Nr. Tël:</b>	<b>Data e kërkesës:</b> 23/06/2019

TË DHËNAT E INSTITUCIONIT PUBLIK	
<b>Institucioni Publik që i drejtohet</b> kërkesa: Bashkia Lezhë	<b>Adresa e Institucionit Publik:</b> Sheshi Gjergj Kastrioti <b>Qyteti i Institucionit Publik:</b> Lezhë

Përshkrim i detajuar i informacionit të kërkuar
<p>Nr.19 prot Tiranë më 08 qershor 2019 Lënda: Kërkesë</p> <p>Referuar nenit 24/4, pika 1, të ligjit nr.8580, dt.17.02.2000, "Për partitë politike", i ndryshuar me ligjin nr.90/2017, Udhëzimit të KQZ-se nr.2, dt.01.06.2017 "Për miratimin e procedurave dhe kritereve për përzgjedhjen dhe emërimin e ekspertëve financiarë", për të kryer monitorimin e fushatës zgjedhore të partive politike, vendimit të KQZ-së nr 740 dt 31.05.2019 jam emëruar si eksperte financiare, për monitorimin e fushatës zgjedhore nga subjektet zgjedhore për organet e qeverisjes vendore të vitit 2019</p> <p>Referuar nenit 24/4, pika 1, të ligjit nr.8580, dt.17.02.2000, "Për partitë politike", i ndryshuar me ligjin nr.90/2017, Udhëzimit të KQZ-se nr.1, dt.31.05.2017 "Për përdorimin e materialeve propogandistike dhe vendet e afishimit të tyre gjatë fushatës zgjedhore", subjekti zgjedhor është i detyruar që jo më vonë se 35 ditë para datës së zgjedhjeve të njoftojë me shkrim Kryetarin e Bashkisë përkatëse, adresat e sakta të zyrave elektorale. Jo më vonë se 5 ditë nga marrja e informacionit nga Partia Politike administrata e Bashkisë, bën verifikimin e vendodhjes së zyrave elektorale dhe të respektimit të dispozitave të këtij udhëzimi për afishimin e materialeve propogandistike.</p> <p>Për të mundur zbatimin e detyrave të ngarkuara nga ligji, ju lutem na vini në dispozicion listen e zyrave elektorale të partisë Partia e Gjelber në territorin e Bashkisë që ju drejtoni.</p> <p>Për të vërtetuar ligjshmërinë e kërkesës tonë mund t'i drejtoheni Komisionit Qendror të Zgjedhjeve.</p> <p>Jemi në pritje të përgjigjes tuaj.</p> <p>Me respekt Audit Ligjor Meri Lika</p>

**LËNDA: Dërgim informacioni**

**Meri Lika**

Rr. Artan Lenja, Kompleksi Magnet, Nr.184, Tiranë

Bazuar në kërkesën tuaj për informacion për listën dhe adresat e zyrave elektorale të Partisë "Partia e Gjelbër", po ju informojmë se ky subjekt zgjedhor nuk e ka përmbushur detyrimin që rrjedh nga Udhëzimi nr.1, datë 31.05.2017, "Për përdorimin e materialeve propabandistike dhe vendet e afishimit të tyre gjatë fashatës zgjedhore", për informimin e Kryetarit të Bashkisë në lidhje me adresat e zyrave elektorale të tij në territorin e Bashkisë Malësi e Madhe dhe nga verifikimi i bërë në terren rezultoi që ky subjekt zgjedhor nuk ka zyra elektorale në territorin e Bashkisë Malësi e Madhe.

Paleminderit për bashkëpunimin!

