

Pasqyra e materialit1

Komisionet e Zonave të Administrimit Zgjedhor (KZAZ) faqe 2 - 6

Përfaqësimi i grave në 90 Komisionet e Zonave të Administrimit Zgjedhor2

Komisionet e Zonave të Administrimit Zgjedhor, sipas numrit të anëtareve gra3

Përfaqësimi i grave në Komisionet e Zonave të Administrimit Zgjedhor, sipas qarqeve3

Numri i grave të propozuara nga partitë politike për anëtare të Komisioneve të Zonave të Administrimit Zgjedhor dhe propozimet për lirim/emërim të tyre4;5

Përfaqësimi i grave, sipas pozicioneve në Komisionet e Zonave të Administrimit Zgjedhor dhe përkatësisë politike6

Komisionet e Qendrave të Votimit (KQV) faqe 7 - 10

Përfaqësimi i grave në Komisionet e Qendrave të Votimit 7;9

Përfaqësimi i grave në Komisionet e Qendrave të Votimit, sipas qarqeve 10

Grupet e Numërimit të Votave (GNV) faqe 11 - 14

Përfaqësimi i grave në Grupet e Numërimit të Votave11;13

Përfaqësimi i grave në Grupet e Numërimit të Votave, sipas qarqeve 14

Përfaqësimi i grave në Komisionet e Zonave të Administrimit Zgjedhor

Nga 720 anëtarë të 90 Komisioneve të Zonave të Administrimit Zgjedhor,

209 ose 30.42% e tyre ishin gra

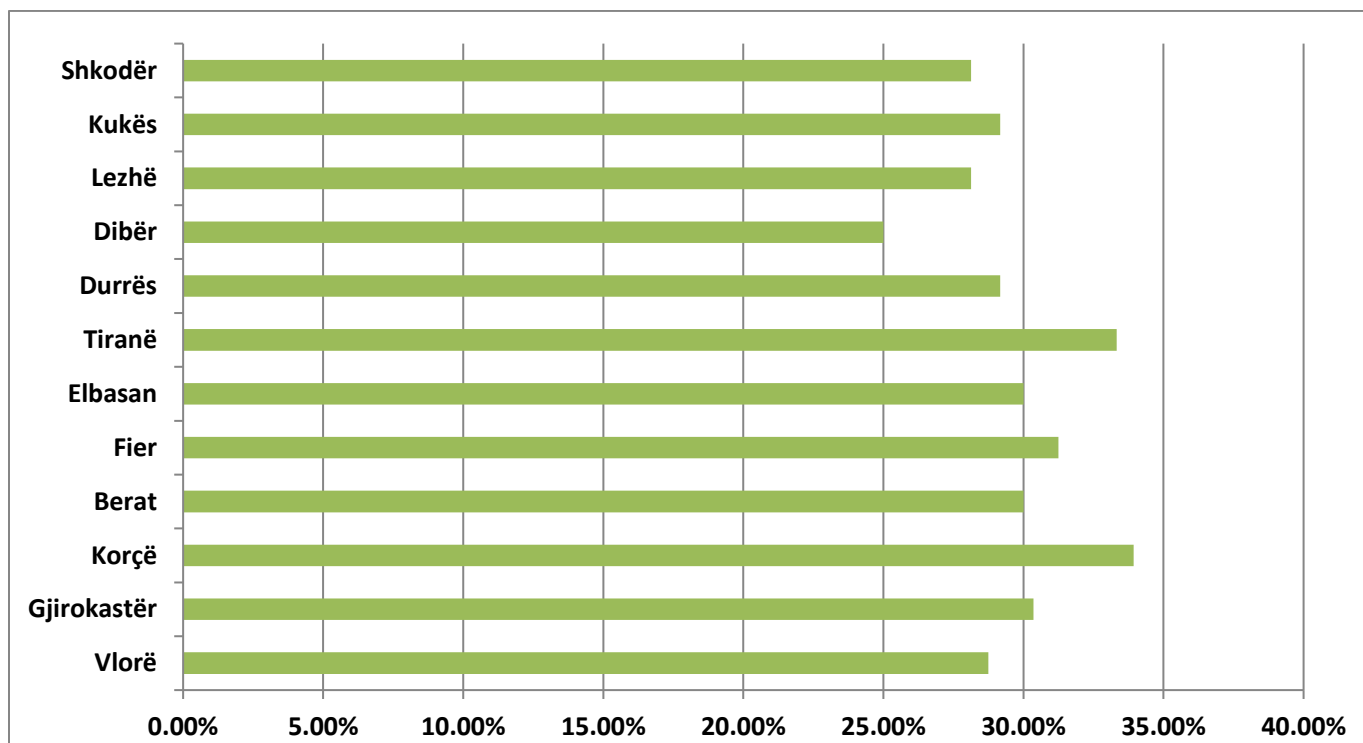
Numri i KZAZ-së	Përfaqësim i grave në %
1	25.00
2	25.00
3	25.00
4	25.00
5	25.00
6	25.00
7	37.50
8	37.50
9	37.50
10	25.00
11	25.00
12	25.00
13	50.00
14	25.00
15	12.50
16	25.00
17	25.00
18	25.00
19	25.00
20	25.00
21	37.50
22	25.00
23	25.00
24	25.00
25	37.50
26	25.00
27	25.00
28	25.00
29	37.50
30	37.50

Numri i KZAZ-së	Përfaqësim i grave në %
31	50.00
32	25.00
33	25.00
34	25.00
35	50.00
36	25.00
37	25.00
38	25.00
39	50.00
40	50.00
41	25.00
42	50.00
43	25.00
44	0.00
45	25.00
46	62.50
47	37.50
48	37.50
49	25.00
50	37.50
51	25.00
52	25.00
53	25.00
54	25.00
55	25.00
56	37.50
57	37.50
58	37.50
59	37.50
60	25.00

Numri i KZAZ-së	Përfaqësim i grave në %
61	25.00
62	25.00
63	37.50
64	37.50
65	37.50
66	12.50
67	25.00
68	25.00
69	12.50
70	50.00
71	50.00
72	50.00
73	25.00
74	50.00
75	25.00
76	37.50
77	25.00
78	25.00
79	37.50
80	12.50
81	12.50
82	25.00
83	50.00
84	25.00
85	37.50
86	25.00
87	25.00
88	25.00
89	37.50
90	25.00

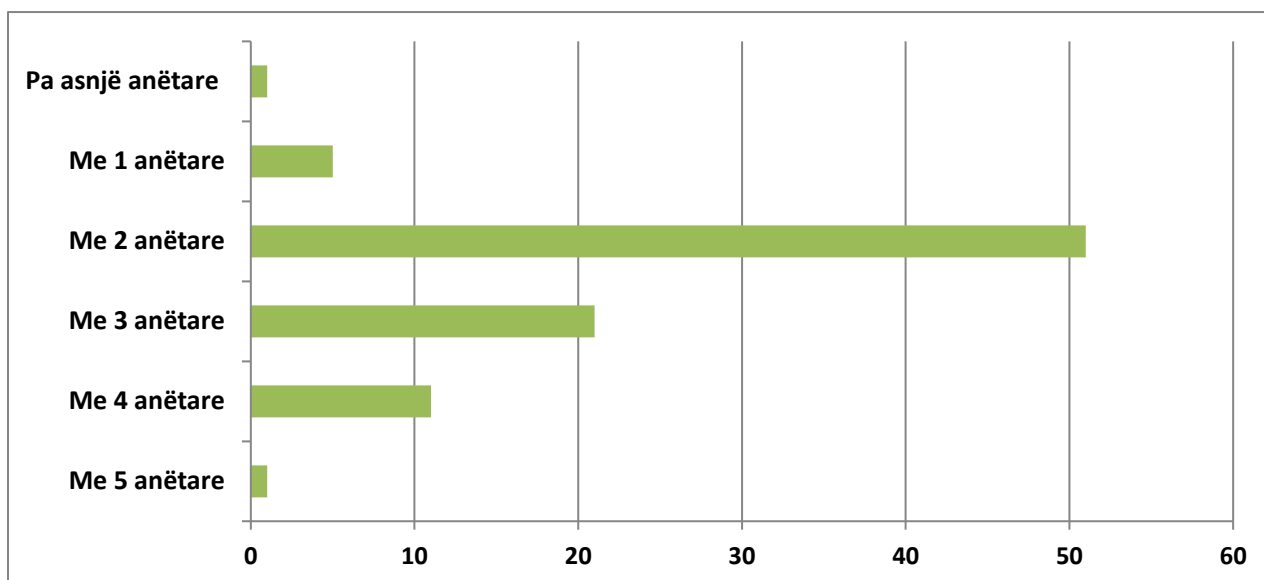
Përfaqësimi i grave në Komisionet e Zonave të Administrimit Zgjedhor në nivel qarku

Nr.	Qarku	Numri i KZAZ-ve të qarkut	Numri i grave anëtare në KZAZ	Në përqindje
1	Shkodër	8	18	28.13 %
2	Kukës	3	7	29.17 %
3	Lezhë	4	9	28.13 %
4	Dibër	4	8	25.00 %
5	Durrës	6	14	29.17 %
6	Tiranë	18	48	33.33 %
7	Elbasan	10	24	30.00 %
8	Fier	8	20	31.25 %
9	Berat	5	12	30.00 %
10	Korçë	7	19	33.93 %
11	Gjirokastër	7	17	30.36%
12	Vlorë	10	23	28.75 %



Komisionet e Zonave të Administrimit Zgjedhor, sipas numrit të anëtareve gra

KZAZ	Numri i KZAZ-ve	Numri i grave anëtare të KZAZ-ve
Pa asnjë anëtare	1	0
Me 1 anëtare	5	5
Me 2 anëtare	51	102
Me 3 anëtare	21	63
Me 4 anëtare	11	44
Me 5 anëtare	1	5
Në total	90	219



Numri i grave të propozuara nga partitë politike për anëtare të Komisioneve të Zonave të Administrimit Zgjedhor dhe propozimet për lirim/emërim të tyre.

Bazuar në përcaktimet e Kodit Zgjedhor, anëtarësia e Komisioneve të Zonave të Administrimit Zgjedhor u propozua nga Partia Socialiste e Shqipërisë, Partia Demokratike, Lëvizja Socialiste për Integrim dhe Partia Republikane. Partia Socialiste e Shqipërisë dhe Partia Demokratike kishin detyrimin që 30% e propozimeve për anëtarë të KZAZ-ve t'i përkiste secilës gjini.

Partia Socialiste e Shqipërisë propozoi 270 anëtarë të Komisioneve të Zonave të Administrimit Zgjedhor, 97 ose 35.9 % prej tyre ishin gra.

Përfaqësimi gjinor në anëtarësinë e KZAZ-ve të propozuar nga PS, ndryshoi pas lirim/emërimeve të kërkuara nga kjo parti. Në përfundim të procesit zgjedhor, 100 ose 37 % e anëtarëve të KZAZ-ve të propozuar nga PS ishin gra, nga të cilat:

- ❖ 11 ushtruan detyrën e Kryetares së KZAZ-së;
- ❖ 10 ushtruan detyrën e Zv/Kryetares së KZAZ-së;
- ❖ 16 ushtruan detyrën e Sekretares së KZAZ-së;
- ❖ 63 ushtruan detyrën e anëtares së KZAZ-së;

Partia Demokratike propozoi 270 anëtarë të Komisioneve të Zonave të Administrimit Zgjedhor, 90 ose 33.3 % prej tyre ishin gra.

Përfaqësimi gjinor në anëtarësinë e KZAZ-ve të propozuar nga PD, ndryshoi pas lirim/emërimeve të kërkuara nga kjo parti. Në përfundim të procesit zgjedhor, 94 ose 34.8 % e anëtarëve të KZAZ-ve të propozuar nga PD ishin gra, nga të cilat:

- ❖ 12 ushtruan detyrën e Kryetares së KZAZ-së;
- ❖ 8 ushtruan detyrën e Zv/Kryetares së KZAZ-së;
- ❖ 8 ushtruan detyrën e Sekretares së KZAZ-së;
- ❖ 66 ushtruan detyrën e anëtares së KZAZ-së;

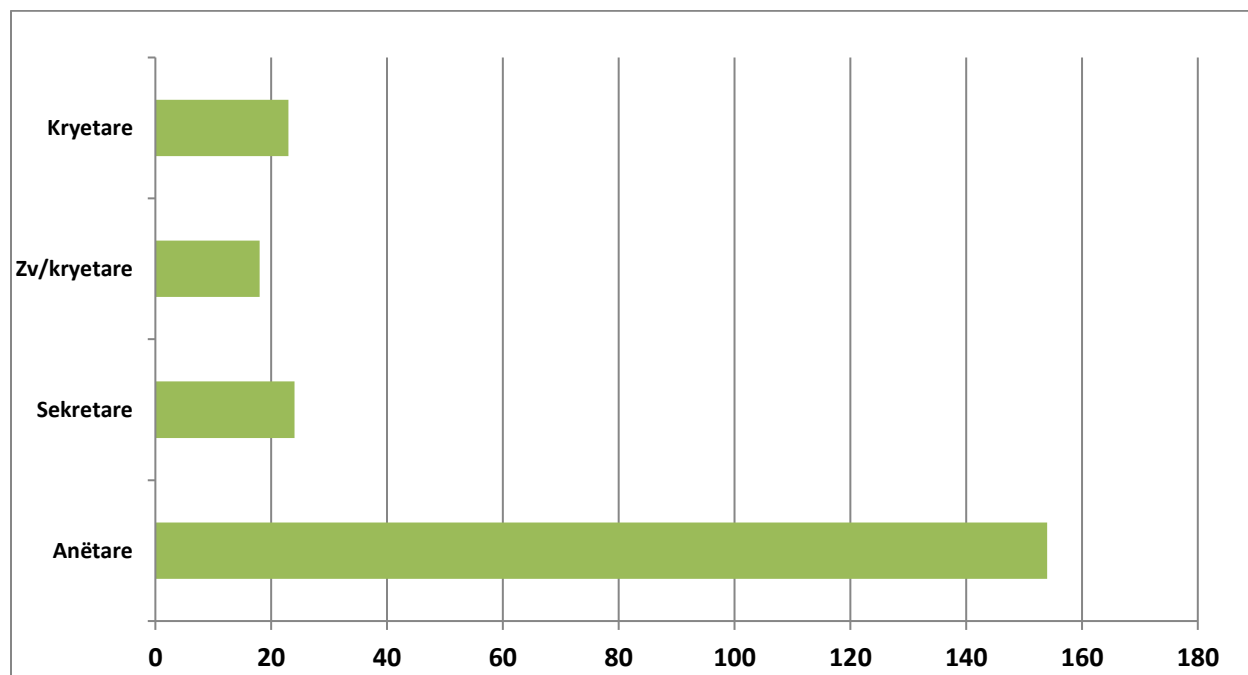
Lëvizja Socialiste për Integrim propozoi 90 anëtarë të Komisioneve të Zonave të Administrimit Zgjedhor, 11 ose 12.2 % prej tyre ishin gra.

Partia Republikane propozoi 90 anëtarë të Komisioneve të Zonave të Administrimit Zgjedhor, 14 ose 15.6 % prej tyre ishin gra.

Partia politike	Propozimet fillestare		Në përfundim të procesit	
	Numri i anëtareve të KZAZ-ve	Në përqindje	Numri i anëtareve të KZAZ-ve	Në përqindje
Partia Socialiste e Shqipërisë	97	35.9 %	100	37.0 %
Partia Demokratike	90	33.3 %	94	34.8 %
Lëvizja Socialiste për Integrim	14	15.6 %	11	12.2 %
Partia Republikane	14	15.6 %	14	15.6 %
Në total	215	29.9 %	219	30.4 %

**Përfaqësimi i grave në Komisionet e Zonave të Administrimit Zgjedhor,
sipas pozicioneve dhe përkatësisë politike**

Pozicioni	Partitë politike				Gra	Në përqindje
	PS	PD	LSI	PR		
Kryetare	11	12	--	--	23	25.56 %
Zv/kryetare	10	8	--	--	18	20.00 %
Sekretare	16	8	--	--	24	26.67 %
Anëtare	63	66	11	14	154	34.22 %
Në total	100	94	11	14	219	30.42 %



Përfaqësimi i grave në Komisionet e Qendrave të Votimit
Nga 37534 anëtarë të 5362 Komisioneve të Qendrave të Votimit,
5814 ose 15.5% e tyre ishin gra

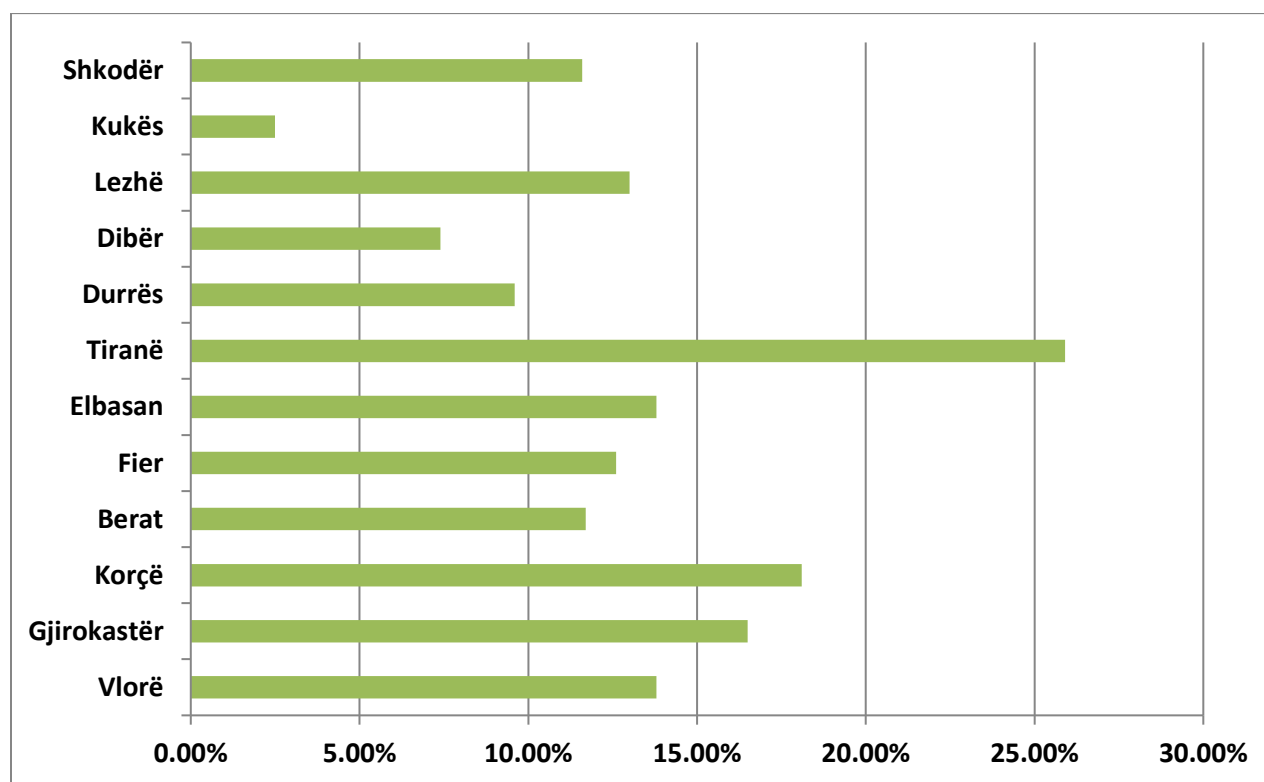
KZAZ	QV në Juridiksion	Numri i Komisionerë të QV-ve	Meshkuj		Gra	
			Numri	Në Përqindje	Numri	Në Përqindje
Qarku Shkodër						
KZAZ 1	79	553	533	96.4%	20	3.6%
KZAZ 2	112	748	726	97.1%	22	2.9%
KZAZ 3	47	329	237	72.0%	92	28.0%
KZAZ 4	44	308	214	69.5%	94	30.5%
KZAZ 5	45	315	233	74.0%	82	26.0%
KZAZ 6	52	364	347	95.3%	17	4.7%
KZAZ 7	25	175	165	94.3%	10	5.7%
KZAZ 8	17	119	114	95.8%	5	4.2%
Qarku Kukës						
KZAZ 9	50	350	320	91.4%	30	8.6%
KZAZ 10	34	238	<i>nuk ka te dhena</i>			
KZAZ 11	89	623	<i>nuk ka te dhena</i>			
Qarku Lezhë						
KZAZ 12	55	385	300	77.9%	85	22.1%
KZAZ 13	67	469	402	85.7%	67	14.3%
KZAZ 14	65	455	406	89.2%	49	10.8%
KZAZ 15	76	532	493	92.7%	39	7.3%
Qarku Dibër						
KZAZ 16	53	455	389	85.5%	66	14.5%
KZAZ 17	32	532	509	95.7%	23	4.3%
KZAZ 18	56	371	342	92.2%	29	7.8%
KZAZ 19	118	224	207	92.4%	17	7.6%
Qarku Durrës						
KZAZ 20	87	609	584	95.9%	25	4.1%
KZAZ 21	100	700	<i>nuk ka te dhena</i>			
KZAZ 22	70	490	394	80.4%	96	19.6%
KZAZ 23	75	525	374	71.2%	151	28.8%
KZAZ 24	74	728	<i>nuk ka te dhena</i>			
KZAZ 25	54	378	342	90.5%	36	9.5%
Qarku Tiranë						
KZAZ 26	43	301	249	82.7%	52	17.3%

KZAZ 27	84	588	436	74.1%	152	25.9%
KZAZ 28	36	252	216	85.7%	36	14.3%
KZAZ 29	88	616	584	94.8%	32	5.2%
KZAZ 30	76	532	495	93%	37	7%
KZAZ 31	54	378	225	59.5%	153	40.5%
KZAZ 32	86	602	398	66.1%	204	33.9%
KZAZ 33	54	378	243	64.3%	135	35.7%
KZAZ 34	68	476	334	70.2%	142	29.8%
KZAZ 35	95	665	400	60.2%	265	39.8%
KZAZ 36	72	504	364	72.2%	140	27.8%
KZAZ 37	80	560	374	66.8%	186	33.2%
KZAZ 38	50	350	202	57.7%	148	42.3%
KZAZ 39	72	504	340	67.5%	164	32.5%
KZAZ 40	33	231	115	49.8%	116	50.2%
KZAZ 41	68	476	339	71.2%	137	28.8%
KZAZ 42	84	588	540	91.8%	48	8.2%
KZAZ 43	55	385	363	94.3%	22	5.7%
Qarku Elbasan						
KZAZ 44	53	371	365	98.4%	6	1.6%
KZAZ 45	38	266	241	90.6%	25	9.4%
KZAZ 46	57	399	312	78.2%	87	21.8%
KZAZ 47	116	812	728	89.7%	84	10.3%
KZAZ 48	43	301	199	66.1%	102	33.9%
KZAZ 49	38	266	<i>nuk ka te dhena</i>			
KZAZ 50	37	259	177	68.3%	82	31.7%
KZAZ 51	64	448	384	85.7%	64	14.3%
KZAZ 52	61	427	382	89.5%	45	10.5%
KZAZ 53	40	280	246	87.9%	34	12.1%
Qarku Fier						
KZAZ 54	96	672	601	89.4%	71	10.6%
KZAZ 55	65	455	364	80%	91	20%
KZAZ 56	70	490	429	87.6%	61	12.4%
KZAZ 57	116	812	750	92.4%	62	7.6%
KZAZ 58	105	735	574	78.1%	161	21.9%
KZAZ 59	48	336	291	86.6%	45	13.4%
KZAZ 60	34	238	208	87.4%	30	12.6%
KZAZ 61	57	399	<i>nuk ka te dhena</i>			
Qarku Berat						
KZAZ 62	50	350	312	89.1%	38	10.9%
KZAZ 63	70	490	415	84.7%	75	15.3%
KZAZ 64	125	875	778	88.9%	97	11.1%

KZAZ 65	26	182	161	88.5%	21	11.5%
KZAZ 66	34	238	219	92%	19	8%
Qarku Korçë						
KZAZ 67	118	826	768	93%	58	7%
KZAZ 68	81	567	481	84.8%	86	15.2%
KZAZ 69	8	56	52	92.9%	4	7.1%
KZAZ 70	54	378	348	92.1%	30	7.9%
KZAZ 71	61	427	362	84.8%	65	15.2%
KZAZ 72	107	749	434	57.9%	315	42.1%
KZAZ 73	34	238	209	87.8%	29	12.2%
Qarku Gjirokastrë						
KZAZ 74	29	203	169	83.3%	34	16.7%
KZAZ 75	22	154	140	90.9%	14	9.1%
KZAZ 76	34	238	207	87%	31	13%
KZAZ 77	29	203	177	87.2%	26	12.8%
KZAZ 78	69	552	461	83.5%	91	16.5%
KZAZ 79	12	84	54	64.3%	30	35.7%
KZAZ 80	40	280	234	83.6%	46	16.4%
Qarku Vlorë						
KZAZ 81	64	448	407	90.8%	41	9.2%
KZAZ 82	50	350	<i>nuk ka te dhena</i>			
KZAZ 83	52	364	263	72.3%	101	27.7%
KZAZ 84	51	357	264	73.9%	93	26.1%
KZAZ 85	46	322	305	94.7%	17	5.3%
KZAZ 86	39	273	242	88.6%	31	11.4%
KZAZ 87	24	168	143	85.1%	25	14.9%
KZAZ 88	50	350	292	83.4%	58	16.6%
KZAZ 89	54	378	334	88.4%	44	11.6%
KZAZ 90	17	119	98	82.4%	21	17.6%

Përfaqësimi i grave në Komisionet e Qendrave të Votimit në nivel qarku

Qarku	Numri i Qendrave tw Votimit	Numri i anëtarëve tw Komisioneve tw Qendrave tw Votimit	Numri i grave anwtare tw KQV-ve	Pwrqindja e grave anwtare tw KQV-ve
Shkodër	421	2947	342	11.6%
Kukës	173	1211	30	2.5%
Lezhë	263	1841	240	13.0%
Dibër	259	1813	135	7.4%
Durrës	460	3220	308	9.6%
Tiranë	1198	8386	2169	25.9%
Elbasan	547	3829	529	13.8%
Fier	591	4137	521	12.6%
Berat	305	2135	250	11.7%
Korçë	463	3241	587	18.1%
Gjirokastrë	235	1645	272	16.5%
Vlorë	447	3129	431	13.8%
Totali	5362	37534	5814	15.5%



Përfaqësimi i grave në Grupet e Numërimit të Votave
Nga 3464 anëtarë të 866 Grupeve të Numërimit të Votave,
422 ose 12.2 % e tyre ishin gra

KZAZ	Nr. i GNV-ve	Numri i Anëtarëve të GNV-ve	Meshkuj		Gra	
			Numri	Në Përqindje	Numri	Në Përqindje
KZAZ 1	10	40	40	100%	0	0%
KZAZ 2	14	56	45	80.4%	11	19.6%
KZAZ 3	8	32	24	75.0%	8	25.0%
KZAZ 4	8	32	27	84.4%	5	15.6%
KZAZ 5	8	32	27	84.4%	5	15.6%
KZAZ 6	10	40	38	95%	2	5%
KZAZ 7	6	24	17	70.8%	7	29.2%
KZAZ 8	6	24	23	95.8%	1	4.2%
KZAZ 9	8	32	28	87.5%	4	12.5%
KZAZ 10	8	32	32	100%	0	0%
KZAZ 11	12	48	47	97.9%	1	2.1%
KZAZ 12	10	40	38	95%	2	5%
KZAZ 13	10	40	39	97.5%	1	2.5%
KZAZ 14	10	40	38	95%	2	5%
KZAZ 15	10	40	38	95%	2	5%
KZAZ 16	10	40	32	80%	8	20%
KZAZ 17	8	32	30	93.8%	2	6.3%
KZAZ 18	10	40	Nuk ka të dhëna			
KZAZ 19	16	64	64	100%	0	0%
KZAZ 20	12	48	44	91.7%	4	8.3%
KZAZ 21	12	48	45	93.8%	3	6.3%
KZAZ 22	10	40	35	87.5%	5	12.5%
KZAZ 23	10	40	39	97.5%	1	2.5%
KZAZ 24	10	40	37	92.5%	3	7.5%
KZAZ 25	10	40	37	92.5%	3	7.5%
KZAZ 26	8	32	24	75%	8	25%
KZAZ 27	12	48	45	93.8%	3	6.3%
KZAZ 28	8	32	29	90.6%	3	9.4%
KZAZ 29	12	48	48	100%	0	0%
KZAZ 30	10	40	37	92.5%	3	7.5%
KZAZ 31	10	40	31	77.5%	9	22.5%
KZAZ 32	12	48	42	87.5%	6	12.5%
KZAZ 33	10	40	26	65%	14	35%
KZAZ 34	10	40	37	92.5%	3	7.5%

KZAZ 35	12	48	38	79.2%	10	20.8%
KZAZ 36	10	40	32	80%	8	20%
KZAZ 37	10	40	37	92.5%	3	7.5%
KZAZ 38	8	32	27	84.4%	5	15.6%
KZAZ 39	10	40	34	85%	6	15%
KZAZ 40	8	32	26	81.3%	6	18.8%
KZAZ 41	10	40	33	82.5%	7	17.5%
KZAZ 42	12	48	41	85.4%	7	14.6%
KZAZ 43	10	40	40	100%	0	0%
KZAZ 44	10	40	40	100%	0	0%
KZAZ 45	8	32	32	100%	0	0%
KZAZ 46	10	40	32	80%	8	20%
KZAZ 47	14	56	51	91.1%	5	8.9%
KZAZ 48	8	32	28	87.5%	4	12.5%
KZAZ 49	8	32	27	84.4%	5	15.6%
KZAZ 50	8	32	30	93.8%	2	6.3%
KZAZ 51	10	40	34	85%	6	15%
KZAZ 52	10	40	29	72.5%	11	27.5%
KZAZ 53	8	32	24	75%	8	25%
KZAZ 54	12	48	44	91.7%	4	8.3%
KZAZ 55	10	40	35	87.5%	5	12.5%
KZAZ 56	10	40	37	92.5%	3	7.5%
KZAZ 57	16	64	56	87.5%	8	12.5%
KZAZ 58	14	56	44	78.6%	12	21.4%
KZAZ 59	8	32	29	90.6%	3	9.4%
KZAZ 60	8	32	28	87.5%	4	12.5%
KZAZ 61	10	40	39	97.5%	1	2.5%
KZAZ 62	8	32	23	71.9%	9	28.1%
KZAZ 63	10	40	31	77.5%	9	22.5%
KZAZ 64	16	64	48	75%	16	25%
KZAZ 65	6	24	20	83.3%	4	16.7%
KZAZ 66	8	32	30	93.8%	2	6.3%
KZAZ 67	16	64	57	89.1%	7	10.9%
KZAZ 68	12	48	39	81.3%	9	18.8%
KZAZ 69	6	24	23	95.8%	1	4.2%
KZAZ 70	10	40	33	82.5%	7	17.5%
KZAZ 71	10	40	39	97.5%	1	2.5%
KZAZ 72	14	56	34	60.7%	22	39.3%
KZAZ 73	8	32	29	90.6%	3	9.4%
KZAZ 74	6	24	15	62.5%	9	37.5%
KZAZ 75	6	24	22	91.7%	2	8.3%

KZAZ 76	8	32	29	90.6%	3	9.4%
KZAZ 77	6	24	21	87.5%	3	12.5%
KZAZ 78	10	40	36	90%	4	10%
KZAZ 79	6	24	22	91.7%	2	8.3%
KZAZ 80	8	32	32	100%	0	0%
KZAZ 81	10	40	39	97.5%	1	2.5%
KZAZ 82	8	32	30	93.8%	2	6.3%
KZAZ 83	10	40	32	80%	8	20%
KZAZ 84	8	32	17	53.1%	15	46.9%
KZAZ 85	8	32	30	93.8%	2	6.3%
KZAZ 86	8	32	29	90.6%	3	9.4%
KZAZ 87	6	24	24	100%	0	0%
KZAZ 88	8	32	27	84.4%	5	15.6%
KZAZ 89	10	40	40	100%	0	0%
KZAZ 90	6	24	21	87.5%	3	12.5%

Përfaqësimi i grave në Grupet e Numërimit të Votave në nivel qarku

Qarku	Numri i Grupeve të Numërimit të Votave	Numri anëtarëve të GNV-ve	Numri grave anëtare të GNV-ve	Numri grave anëtare të GNV-ve në përqindje
Shkodër	70	280	39	13.9%
Kukës	28	112	5	4.5%
Lezhë	40	160	7	4.4%
Dibër	44	176	10	5.7%
Durrës	64	256	19	7.4%
Tiranë	182	728	101	13.9%
Elbasan	94	376	49	13.0%
Fier	88	352	40	11.4%
Berat	48	192	40	20.8%
Korçë	76	304	50	16.4%
Gjirokastrë	50	200	23	11.5%
Vlorë	82	328	39	11.9%
Në rang vendi	866	3464	422	12.2%

